



Fachadas Ventiladas

Pegado Elástico en Fachadas

Sika®





Seguridad

Protección

Estética

Eficiencia

**Seguridad antirrobo,
protección antifuego, etc.**

**Protección contra calor,
frío, viento, lluvia,
humedad, ruido**

**Estética debido a la
libertad de diseño,
elección de
materiales, no
oxidación**

**Eficiencia por la durabilidad de
materiales, ahorro de energía, bajos
costes de mantenimiento**

Introducción – La Fachada

El diseño del edificio es una parte central del proceso de planificación de su construcción. La fachada no sólo proporciona la primera impresión visual, sino que además influye sobre el control de la temperatura interior y, en consecuencia, en el grado de confort de las personas.

Por lo tanto, los requerimientos de su diseño son numerosos y cada vez más exigentes.

Hoy en día, se buscan ahorros energéticos, tratando de conseguir sistemas y componentes sostenibles para garantizar construcciones seguras y económicas.

Sika continúa desarrollando nuevos productos y sistemas para el sellado y pegado de elementos en fachadas, para cumplir los requerimientos de las últimas tecnologías de construcción. El objetivo de Sika es ofrecer a arquitectos y especificadores soluciones innovadoras y eficaces que les permitan desarrollar sus proyectos.

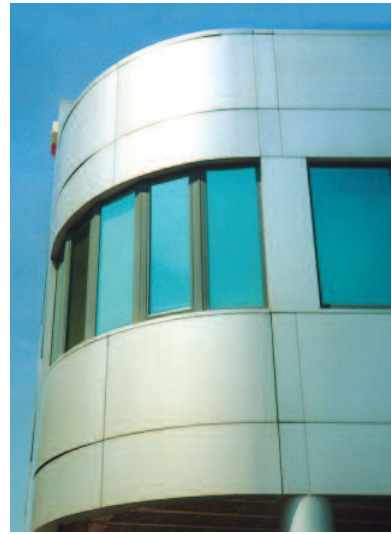
Soluciones Sika® para el Pegado de Paneles en Fachadas

Fachada Ventilada

Pegado de paneles

Pegado general



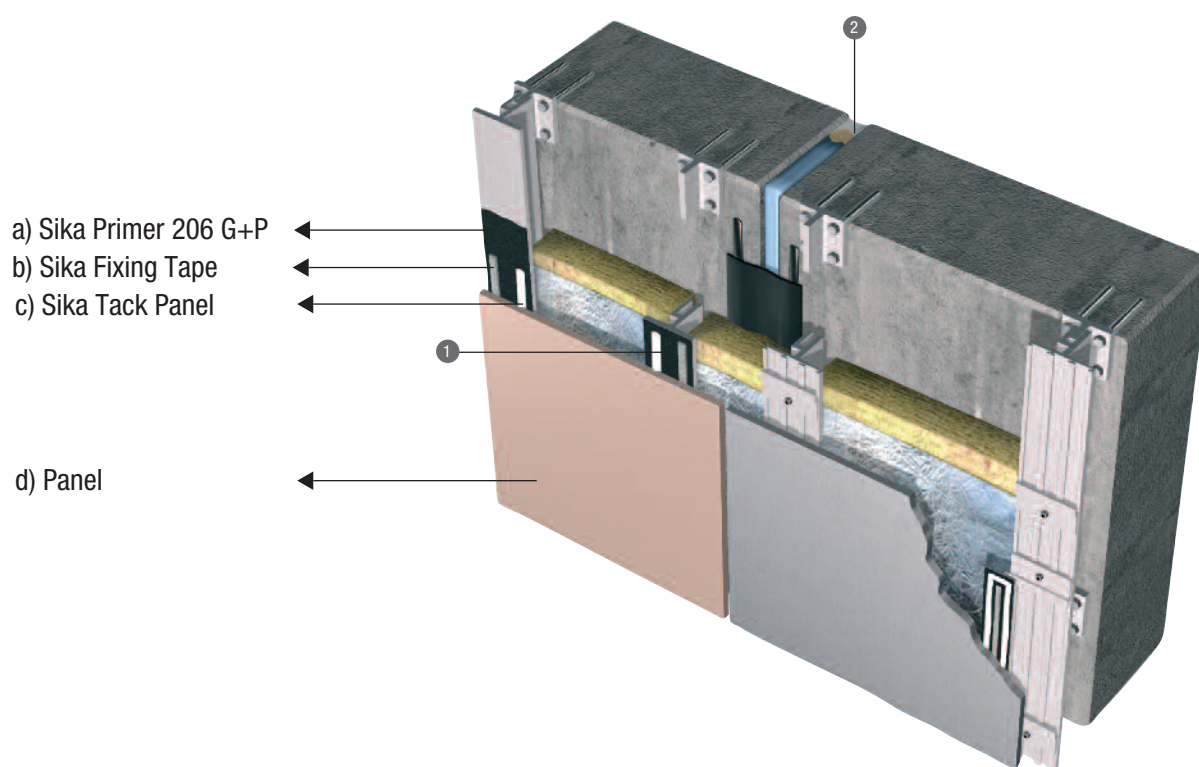


Fachada Ventilada

Las fachadas ventiladas se componen del muro, generalmente ejecutado en hormigón o acero, con una capa de aislamiento y una capa decorativa. La cámara de aire entre las capas decorativa y aislante sirve para la ventilación de la fachada.

Los paneles decorativos pueden ser de diversos materiales tales como metal, composites de metal, cerámica, piedra natural, etc. y ofrecen al arquitecto una enorme libertad de diseños.

Soluciones Sika® para Fachadas Ventiladas



Fachadas Ventiladas

Debido a la gran responsabilidad que implica el revestimiento de una fachada, Sika realiza ensayos de adherencia, simulando un envejecimiento acelerado, de todos los paneles, placas de gres porcelánico o piezas de pizarras antes de recomendar su pegado a los perfiles, colaborando estrechamente con los fabricantes o productores.

Éstos ensayos garantizan la durabilidad en el tiempo de los sistemas de pegado, asegurando la compatibilidad del sistema adhesivo-imprimación con el elemento a pegar en la fachada.

Todas y cada una de las piezas y paneles recomendados para el Sistema **SikaTack -Panel** han sido previamente ensayadas en el laboratorio.

Pegado de Paneles y Gres Porcelánico

El sistema **SikaTack -Panel** consiste básicamente en un adhesivo elástico y una cinta de doble cara y puede utilizarse en 2 modos distintos.

Pegado "in situ": se ancla el perfil (subestructura), normalmente de aluminio, al muro de hormigón. El panel se pega al perfil. La cinta de doble cara sujeta el panel durante el curado del adhesivo.

Pegado en taller: el perfil se pega a la parte posterior del panel en el taller. El rastrel de sujeción se ancla al muro y se lleva a la posición correcta. El perfil pegado al panel, se sujeta en el rastrel, asegurándose su correcta posición.

Ambos sistemas proporcionan una gran libertad de diseño.

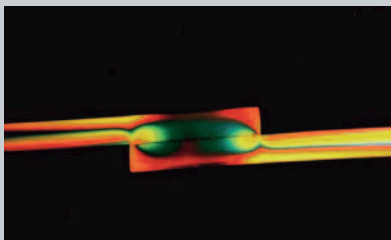
- 1 **Sistema SikaTack -Panel**
 - a) Imprimación: **Sika Primer 206 G + P**
 - b) **Sika Fixing Tape**
 - c) Adhesivo: **SikaTack -Panel Ivory**
- 2 **Sikaflex -Construcción**

*La imprimación puede variar en función de la naturaleza del perfil y del panel

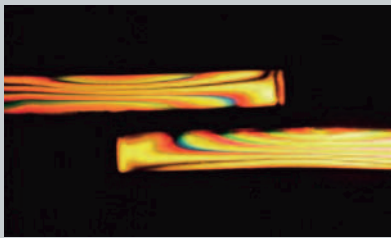




Torre de control del puerto de Lisboa



Anclaje mecánico: picos de esfuerzo



Pegado elástico: distribución homogénea de los esfuerzos

Requerimientos de Uso



Pegado elástico, amplio espectro de adhesión



Fácil aplicación (1 componente)



Minimización de los efectos de variación del soporte y tolerancias



No se produce corrosión por contacto entre metales



Aislamiento de ruido por impacto y por vibraciones



Resistencia mecánica y al impacto



Impermeable / resistente a UV / resistente a la intemperie

Idoneidad para Materiales y Cargas El adhesivo debe ser el adecuado para todos los materiales implicados en la unión y debe cumplir todos los requerimientos en cuanto a la resistencia a las cargas a las que será sometido.

Distribución Homogénea de las Tensiones Para que la unión sea duradera es esencial que se de una distribución homogénea de las cargas en toda la interfase.

Aplicación y Espesor del Adhesivo En el entorno de 1 a 5 mm de espesor es dónde los adhesivos elásticos muestran un comportamiento prácticamente constante y consistente. Las tolerancias y la construcción precisa no son por tanto factores críticos en el pegado elástico.

Condiciones del Soporte El soporte debe tener la suficiente capacidad portante, debe ser compacto, estar limpio y libre de aceites, grasas o partículas sueltas. Las lechadas de cemento deben eliminarse.

Imprimación Las imprimaciones se utilizan para mejorar la adherencia a soportes difíciles, así como para garantizar la durabilidad de la unión en el tiempo, especialmente en ambientes agresivos.



Centro Comercial Gran Estación II - Bogotá

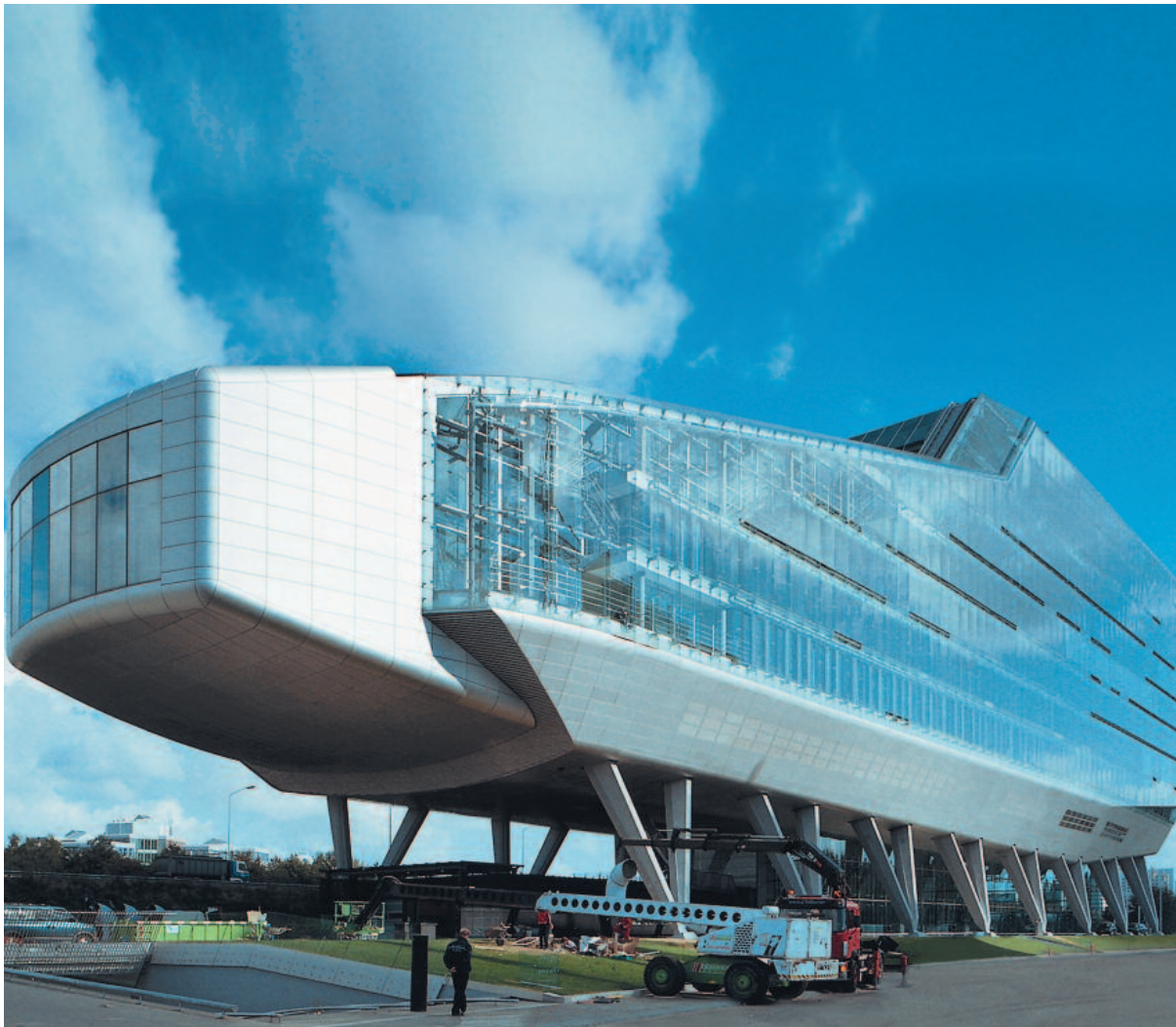
La fachada ventilada fue adherida bajo el sistema Sika Tack Panel sobre planchas de porcelanato.





Chalet Unifamiliar en Icaria, La Coruña,

La fachada ventilada ha sido ejecutada con piezas de pizarra pegadas a la subestructura portante.



Oficinas del Grupo ING en Amsterdam, Holanda



Presencia de Sika en Fachadas

Departamento Técnico de Fachadas

En nuestros **Facade Competent Centres** se desarrollan nuevos productos y tecnologías, así como métodos de ensayos para adhesivos y selladores de fachadas.

Nuestros especialistas en fachadas proporcionan asesoramiento individualizado y soporte para los proyectos de construcción en todos los continentes, desde la planificación hasta su ejecución:

- Apoyo técnico con detalles de diseño y dimensionamiento
- Ensayos de adherencia y compatibilidad con los materiales originales
- Apoyo en ensayos externos
- Asesoramiento práctico y técnico a los instaladores
- Procedimientos garantizados

Nuestra Eficiencia, Su Beneficio

Sika da gran importancia a la cooperación interdisciplinaria con sus aliados en fachadas, especialmente en el desarrollo de nuevos productos para el sellado y el pegado. Por ello, Sika ofrece soluciones integrales para los sistemas de fachadas.





Torres Highlight, Munich, Alemania

Oficinas Centrales de Swiss Re

No sólo por su altura de 180 m, sino también por su fascinante diseño, las Oficinas Centrales de la compañía suiza de seguros Swiss Re, diseñadas por Sir Norman Foster, son un punto de referencia en Londres. Sus 70.000 m² de cristal y metal en una fachada de doble piel fueron sellados con más de 55 km de masillas Sika.

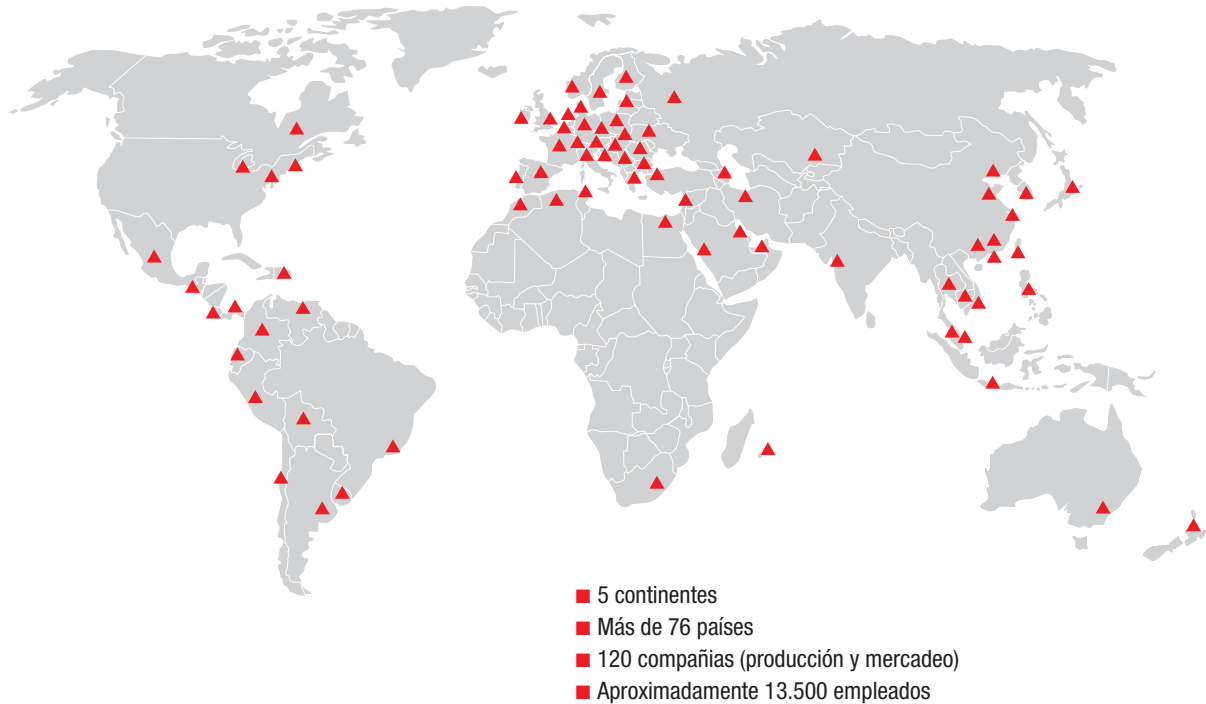
Torres de Negocios en Munich

Las 2 torres de oficinas con una altura de 126 m y 132 m respectivamente, diseñadas por Helmut Jahn, son una referencia en el Norte de Munich. El material de sellado utilizado en estas torres debía cumplir con la exigente normativa de regularización energética.

Oficinas Centrales del Grupo ING

La integración es la clave de las nuevas oficinas centrales del banco holandés ING, diseñadas por Meyer y Van Schooten. Arte, materiales naturales, plantas y luz se incorporan en un edificio energéticamente eficiente. 10.000 m² de piel de cristal rodean la subestructura montada sobre rastreles como si se tratase de una segunda piel. En la fachada norte todos los elementos de cristal han sido sellados por los 4 lados. Esto significa que el edificio está completamente cerrado para aislarlo del ruido y de los olores de la autopista adyacente.

Sika – un Jugador Global en Especialidades Químicas para la Construcción y la Industria.



Sika es una compañía Suiza con liderazgo, activa globalmente en especialidades químicas. Mundialmente su presencia local permite una comunicación directa con los clientes y garantiza el éxito de Sika y sus socios cada día, gente altamente motivada, lucha por brindar el mejor servicio a los clientes.



SIKA PERÚ S.A.
Centro Industrial "Las Praderas de Lurín"
S/N - Mz "B" Lote 5 y 6, Lurín
Lima - Perú
Teléfono: (51 1) 618-6060
Fax: (51 1) 618-6070
E-mail: informacion@pe.sika.com
www.sika.com.pe

CERTIFICADOS
ISO 9001
Gestión de Calidad
ISO 14001
Gestión Ambiental

