

HOJA DE DATOS DEL PRODUCTO

SikaCeram[®]-850 Design

FRAGUA EPÓXICA DECORATIVA CON ALTA RESISTENCIA A MANCHAS, DE FÁCIL LIMPIEZA Y APLICACIÓN

DESCRIPCIÓN DEL PRODUCTO

Fragua decorativa bicomponente para el relleno de juntas de 2 mm a 15 mm, de acabado liso, impermeable, con alta resistencia a las manchas, hongos, algas y agentes químicos. Específicamente formulada para aplicaciones en zonas húmedas como baños, cocinas, lavaderos y ambientes interiores en general.

USOS

- Relleno de juntas en pisos y muros con revestimientos de cerámicos, porcelanatos, mármol y piedras naturales.
- Recomendado en zonas húmedas como baños, cocinas, lavaderos y ambientes interiores en general.
- Áreas que requieran alta sanitización en ambiente higiénicos como hospitales, lavanderías, cervecerías, plantas de procesamiento de alimentos, cocinas comerciales e industrias en general.

CARACTERÍSTICAS / VENTAJAS

- Resistente al agua, manchas, aceites, químicos, incluyendo grasas, bases, aceites, detergentes, jabones, sales, ácidos suaves, álcalis suaves y solventes comunes.
- Alta resistencia química.
- Acabado liso.
- Flexible.
- Resistente a la propagación de hongos y algas.
- Fácil limpieza.
- Alta resistencia a la abrasión.
- Resistente al agua - Impermeable
- Fácil aplicación, no requiere mezcla en sitio.
- Puede ser usada en áreas comerciales que requieran alta sanitización en ambiente higiénicos.
- Amplia gama de colores.
- Menor contracción.
- Amigable con el medio ambiente.

INFORMACIÓN DEL PRODUCTO

Empaques	Cartucho doble por 400 ml
Apariencia / Color	Blanco - Beige - Perla - Gris - Café - Negro - Dorado Dorado Escarchado - Blanco Escarchado - Gris Escarchado
Vida Útil	12 meses a partir de la fecha de elaboración.
Condiciones de Almacenamiento	Almacenar el producto bien cerrado y bajo techo. Transportar con las precauciones normales para productos químicos.
Densidad	Componente A: ~1,20 gr / cc Componente B: ~1,09 gr / cc

INFORMACIÓN TÉCNICA

Resistencia Química

Resistencia a la humedad	Óptima
Resistencia al envejecimiento	Óptima
Resistencia a los aceites e hidrocarburos	Óptima
Resistencia a ácidos orgánicos e inorgánicos	Alta
Cloruro de amonio	Alta
Ácido cítrico 10%	Alta
Ácido acético al 5%	Alta
Ácido clorhídrico 10%	Alta
Resistencia a álcalis de naturaleza fuerte y débil	Alta
Hidróxido de sodio 10%	Alta
Amoniaco	Alta

Ancho de la Junta

2 mm a 15 mm

INFORMACIÓN DE APLICACIÓN

Rendimiento

Rendimiento en m²/ cartucho de 400 ml

Tamaño de la pieza (cm)	Espesor de la pieza (mm)	Ancho de la junta mm		
		2 mm	3 mm	4 mm
80 x 80	8	14.00	10.00	7.00
40 x 80	8	10.50	7.50	5.50
60 x 60	8	10.50	7.50	5.50
30 x 60	8	7.50	5.50	4.00
20 x 20	8	3.50	2.50	2.00
15 x 15	6	3.00	2.25	1.50
10 x 10	6	2.00	1.50	1.00
5 x 5	4	1.00	0.75	0.50
2 x 2	4	0.50	0.40	0.30

Temperatura del Ambiente

+5 °C min. / +35 °C max.

Duración de la Mezcla

35 minutos

Tiempo de Espera

24 horas para tránsito peatonal
72 horas para el contacto con agua

NOTAS

Todos los datos técnicos recogidos en esta hoja técnica se basan en ensayos de laboratorio. Las medidas de los datos actuales pueden variar por circunstancias fuera de nuestro control.

rilleo del producto.

- No agregue nada al producto que no esté especificado en esta hoja técnica del producto.
- No realizar ningún tipo de uso que no esté explícitamente descrito en la hoja técnica del producto.

LIMITACIONES

- Siempre realice una prueba de desempeño sobre una superficie limpia, y estable, verificar manchado antes de colocar la fragua en superficies absorbentes o porosas.
- Luego de 20 minutos sin llenar juntas, se debe cambiar la boquilla de mezclado.
- Adecuado para aplicaciones interiores sin mucha exposición a la luz solar.
- La exposición directa a rayos UV puede generar ama-

ECOLOGÍA, SALUD Y SEGURIDAD

Para información y asesoría referente al transporte, manejo, almacenamiento y disposición de productos químicos, los usuarios deben consultar la Hoja de Seguridad del Material actual, la cual contiene información médica, ecológica, toxicológica y otras relacionadas con la seguridad

Hoja De Datos Del Producto

SikaCeram®-850 Design

Junio 2021, Versión 01.02

02172030100000004

CONSTRUYENDO CONFIANZA



INSTRUCCIONES DE APLICACIÓN

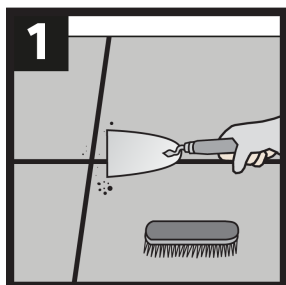
CALIDAD DEL SUSTRATO PRE-TRATAMIENTO

Limpiar la junta a rellenar y asegurarse que el sustrato no tenga polvo ni suciedad. Se sugiere usar una aspiradora o aire a presión.

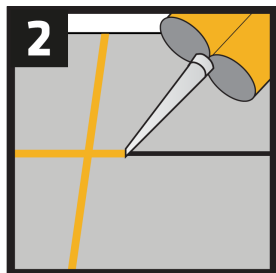
Cuando la fragua SikaCeram-850 Design esté al mismo nivel de la baldosa, utilice una cinta adhesiva para enmascarar la pieza en ambos lados y así evitar el manchado de la misma con excedentes de material, al igual, cuando se trate de una baldosa que tengan cierta rugosidad.

APLICACIÓN

Limpie correctamente la junta a rellenar, asegurándose la remoción completa del pegamento y de todo polvillo remanente. aspire los restos de polvo que pudieran quedar.

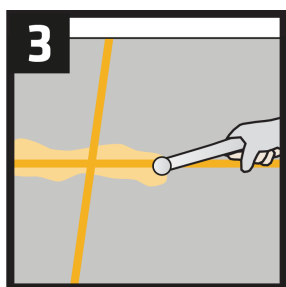


Abra el cartucho y colóquelo en la pistola de aplicación de SikaCeram-850 Design, instale el cartucho y extraiga aproximadamente 30 cm de producto sobre un papel de modo de asegurarse que los dos componentes se encuentren correctamente mezclados.

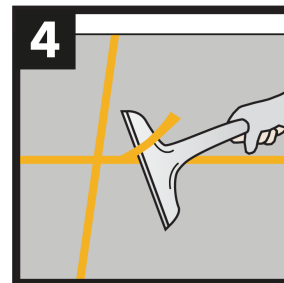


Proceda a rellenar la junta con el producto procurando no excederse de la misma para evitar ensuciamiento de la placa.

Después de llenar la junta, utilice la bola de plástico o metálica para llenar la junta empujando con la misma fuerza para mantenerla lisa y nivelada.



Luego de las 6 horas, use un elemento cortante para limpiar el exceso de material. Si la temperatura es baja, puede requerirse más tiempo de espera antes de quitar el exceso.



LIMPIEZA DE HERRAMIENTAS

Use una herramienta filosa como una espátula para limpiar la unión luego de la aplicación. Para la limpieza de excedentes y herramientas se sugiere el uso de solvente orgánico tipo thinner, aunque la mejor recomendación es la rápida remoción de la suciedad.

RESTRICCIONES LOCALES

Nótese que el desempeño del producto puede variar dependiendo de cada país. Por favor, consulte la hoja técnica local correspondiente para la exacta descripción de los campos de aplicación del producto

NOTAS LEGALES

La información y en particular las recomendaciones sobre la aplicación y el uso final de los productos Sika son proporcionadas de buena fe, en base al conocimiento y experiencia actuales en Sika respecto a sus productos, siempre y cuando éstos sean adecuadamente almacenados, manipulados y transportados; así como aplicados en condiciones normales. En la práctica, las diferencias en los materiales, sustratos y condiciones de la obra en donde se aplicarán los productos Sika son tan particulares que de esta información, de alguna recomendación escrita o de algún asesoramiento técnico, no se puede deducir ninguna garantía respecto a la comercialización o adaptabilidad del producto a una finalidad particular, así como ninguna responsabilidad contractual. Los derechos de propiedad de las terceras partes deben ser respetados. Todos los pedidos aceptados por Sika Perú S.A.C. están sujetos a Cláusulas Generales de Contratación para la Venta de Productos de Sika Perú S.A.C. Los usuarios siempre deben remitirse a la última edición de la Hojas Técnicas de los productos; cuyas copias se entregarán a solicitud del interesado o a las que pueden acceder en Internet a través de nuestra página web www.sika.com.pe. La presente edición anula y reemplaza la edición anterior, misma que deberá ser destruida.

Sika Perú

Habilitación Industrial
El Lúcumo Mz. "B" Lote 6
Lurín, Lima
Tel. (511) 618-6060

Hoja De Datos Del Producto
SikaCeram®-850 Design
Junio 2021, Versión 01.02
021720301000000004

SikaCeram-850Design-es-PE-(06-2021)-1-2.pdf