



## HOJA DE DATOS DEL PRODUCTO

# Sika® PostFix

ESPUMA DE POLIURETANO EXPANSIVA PARA LA INSTALACIÓN DE POSTES, FÁCIL DE PREPARAR EN SU PROPIO ENVASE Y DE RÁPIDA HABILITACIÓN.

### DESCRIPCIÓN DEL PRODUCTO

Sika® PostFix es una resina de poliuretano pre-dosificada de dos componentes que cuando es mezclada produce una espuma expansiva.

Ha sido formulado y envasado específicamente para proporcionar un relleno ligero, de mezcla rápida y de alta resistencia para soportes de madera, PVC y acero a fijar en el suelo.

Sika® PostFix se basa en la tecnología de espuma probada de Sika y está diseñado para fijar de forma fácil, cómodo y rápido muchos tipos de postes.

### USOS

- Cercos perimétricos en minería.
- Postes de señalización
- Letreros
- Rejas y postes de entradas

### CARACTERÍSTICAS / VENTAJAS

- Empaquetado liviano y cómodo de manejar
- Fácil y rápido de preparar, simplemente enrolle la bolsa, mezcle, ábrala y vierta
- Pre-proporcionado para el control de calidad y un rendimiento predecible
- Fragua en 3 minutos (dependiendo de la temperatura)
- Permite rápida instalación y soporte del poste
- Alta resistencia a la absorción de agua
- Sella y protege la base del poste
- Adecuado para usar con postes de madera, PVC y acero
- Compatible con el uso en condiciones frías sin necesidad de aditivos

### INFORMACIÓN DEL PRODUCTO

<b>Empaques</b>	Bolsas de 979 ml, 10 unidades por caja
<b>Color</b>	Verde claro
<b>Vida Útil</b>	Un año desde la fecha de fabricación, en el empaque original sin abrir.
<b>Condiciones de Almacenamiento</b>	Acondicionar a temperaturas entre 5 y 32 °C. Para obtener los mejores resultados mantener el producto entre 18 y 25 °C durante al menos 2 horas antes de usar. Proteger de la congelación y no utilizar bolsas dañadas o abiertas. Si está congelado o dañado, deséchelo.
<b>Temperatura de Servicio</b>	Entre -30 y 38 °C

# INFORMACIÓN DE APLICACIÓN

## Consumo

	Diámetro del hoyo (cm) *	Profundidad del hoyo (cm) *	Número de bolsas requeridas
<b>Poste redondo</b>			
5 cm.	15	116	1
<b>Poste cuadrado</b>			
10 x 10 cm.	20	91	1
	25	91	2
15 x 15 cm.	25	122	2

Los resultados pueden variar dependiendo del mezclado, temperatura, aplicación, condiciones del sitio y de curado.

\* Se deberá tener siempre presente las profundidades que puede llegar el congelamiento del terreno y los códigos de construcción existentes.

## Rendimiento

### Tiempo de Curado

Inicial: 3 a 5 minutos

Final: 2 horas

## INSTRUCCIONES DE APLICACIÓN

### PREPARACIÓN DEL SUSTRATO

#### SOLO PARA USO EXTERIOR.

Excave a la profundidad y diámetro adecuados dependiendo del tamaño del poste, las condiciones del suelo y la profundidad de las heladas.

Asegúrese de que el poste esté colocado adecuadamente en la excavación; el poste debe estar recto y nivelado y sujeto antes de mezclar el material.

Si hay agua estancada en el hoyo, rellene parcialmente con tierra o grava hasta que el agua ya no sea visible, o bombee el agua.

**El material debe ser previamente acondicionado entre 18° y 25°C durante al menos 2 horas antes de mezclar y utilizar.** Sika® PostFix reacciona más rápido con temperaturas más calidas.

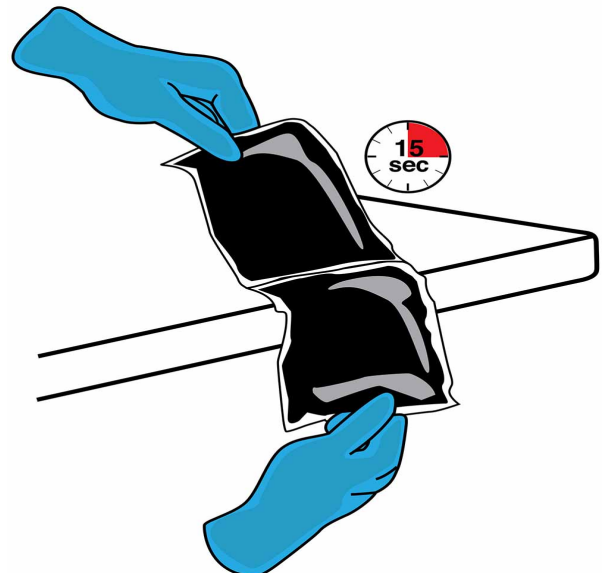
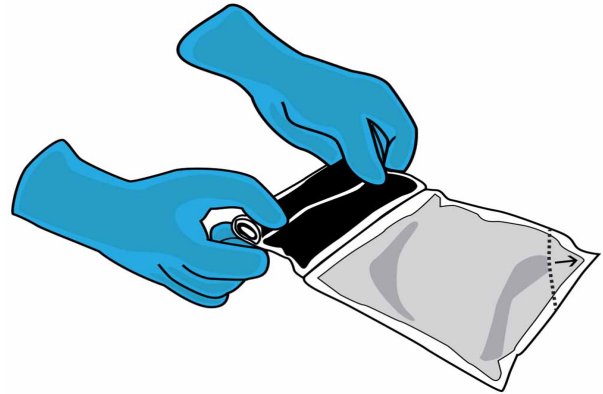
### MEZCLADO

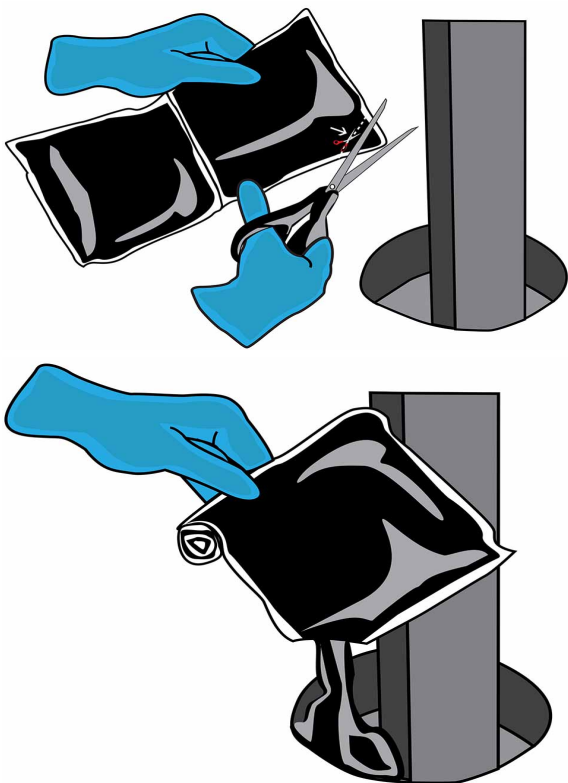
**PREPARACIÓN ANTES DE MEZCLAR:** Use anteojos de seguridad. Use guantes resistentes a productos químicos. Asegúrese de tener la bolsa del producto y las tijeras junto al agujero y estar listos para cortar una esquina de la bolsa después de mezclar durante 15 segundos.

**NOTA:** No mezcle el producto alejado del área de aplicación. Todo procedimiento de mezclado debe ser realizado al exterior y cercano a la perforación. Enrolle el empaque del producto comenzando desde el compartimento que contiene el Componente A, a través del "sello de seguridad" y siguiendo la dirección de las flechas indicadas en la etiqueta posterior. Aplique presión en la sección enrollada para romper el sello y permitir que el Componente A fluya al compartimento que contiene el Componente B. Mezcle enérgicamente frotando el envase a lo largo de cualquier superficie que forme un ángulo de 90 grados (sin bordes afilados) por 15 segundos, forzando el material para que se desplace de un lado al otro de la bolsa.

### ¡PRECAUCIÓN!

**NO MEZCLE POR MÁS DE 15 SEGUNDOS, EL MATERIAL SE EXPANDIRÁ, Y PUEDE EXPLOTAR OCASIONANDO EL DERRAME DEL CONTENIDO Y ESTO PODRÍA CAUSAR LESIONES PERSONALES O DAÑOS A LA PROPIEDAD.**





## MÉTODOS DE APLICACIÓN / HERRAMIENTAS

Los hoyos excavados deben estar formados en las dimensiones apropiadas para soportar el poste y deben estar libres de agua estancada.

- El material debe estar pre acondicionado entre 18 y 25 ° C durante al menos 2 horas antes de mezclar y usar.
- Si la bolsa está por encima de la temperatura recomendada (más de 32 °C) antes de mezclar, el producto puede expandir demasiado rápido.**
- No exceda el tiempo de mezclado ya que el material puede expandirse dentro de la bolsa, pudiendo romperse y volcar su contenido pudiendo causar daños personales o a la propiedad.
- Nunca permita que el material comience a expandirse dentro de la bolsa.
- No mueva el poste después de los 10 segundos posteriores al vertido inicial.
- El material no está destinado para instalación de pilares estructurales, de plataformas o que estén expuestos a cargas laterales.
- No permita que el producto se congele, el congelamiento podría disminuir su rendimiento.

## NOTAS

Todos los datos técnicos recogidos en esta hoja técnica se basan en ensayos de laboratorio. Las medidas de los datos actuales pueden variar por circunstancias fuera de nuestro control.

## RESTRICCIONES LOCALES

Nótese que el desempeño del producto puede variar dependiendo de cada país. Por favor, consulte la hoja técnica local correspondiente para la exacta descripción de los campos de aplicación del producto

## ECOLOGÍA, SALUD Y SEGURIDAD

Para información y asesoría referente al transporte, manejo, almacenamiento y disposición de productos químicos, los usuarios deben consultar la Hoja de Seguridad del Material actual, la cual contiene información médica, ecológica, toxicológica y otras relacionadas con la seguridad

Inmediatamente después de mezclar el producto vigorosamente durante 15 segundos, corte la esquina de la bolsa donde se indica y vierta el material mezclado uniformemente en el agujero antes de que comience a expandirse. Use todo el contenido de la bolsa, vertiendo parte del material en el propio poste. Cubrir la sección inferior del poste proporciona un mejor soporte, un buen sello y protección de la base del poste.

Si es necesario, la posición del poste puede ajustarse en los primeros 10 segundos después de que se haya vertido el material. No mueva el poste hasta que el material esté firme. El endurecimiento se logrará en 3 a 5 minutos, después de lo cual no se requerirá sujetar el poste (a menos que las condiciones de frío o viento prevalezcan, para lo que se deberá esperar que se encuentre firme). Se deberá esperar aproximadamente 2 horas para que el material endurezca completamente antes de instalar la cerca, el portón o cualquier accesorio en el poste.

## NOTAS LEGALES

La información y en particular las recomendaciones sobre la aplicación y el uso final de los productos Sika son proporcionadas de buena fe, en base al conocimiento y experiencia actuales en Sika respecto a sus productos, siempre y cuando éstos sean adecuadamente almacenados, manipulados y transportados; así como aplicados en condiciones normales. En la práctica, las diferencias en los materiales, sustratos y condiciones de la obra en donde se aplicarán los productos Sika son tan particulares que de esta información, de alguna recomendación escrita o de algún asesoramiento técnico, no se puede deducir ninguna garantía respecto a la comercialización o adaptabilidad del producto a una finalidad particular, así como ninguna responsabilidad contractual. Los derechos de propiedad de las terceras partes deben ser respetados. Todos los pedidos aceptados por Sika Perú S.A.C. están sujetos a Cláusulas Generales de Contratación para la Venta de Productos de Sika Perú S.A.C. Los usuarios siempre deben remitirse a la última edición de la Hojas Técnicas de los productos; cuyas copias se entregarán a solicitud del interesado o a las que pueden acceder en Internet a través de nuestra página web [www.sika.com.pe](http://www.sika.com.pe). La presente edición anula y reemplaza la edición anterior, misma que deberá ser destruida.

SikaPostFix-es-PE-(01-2020)-1-1.pdf

