

CATÁLOGO SIKA

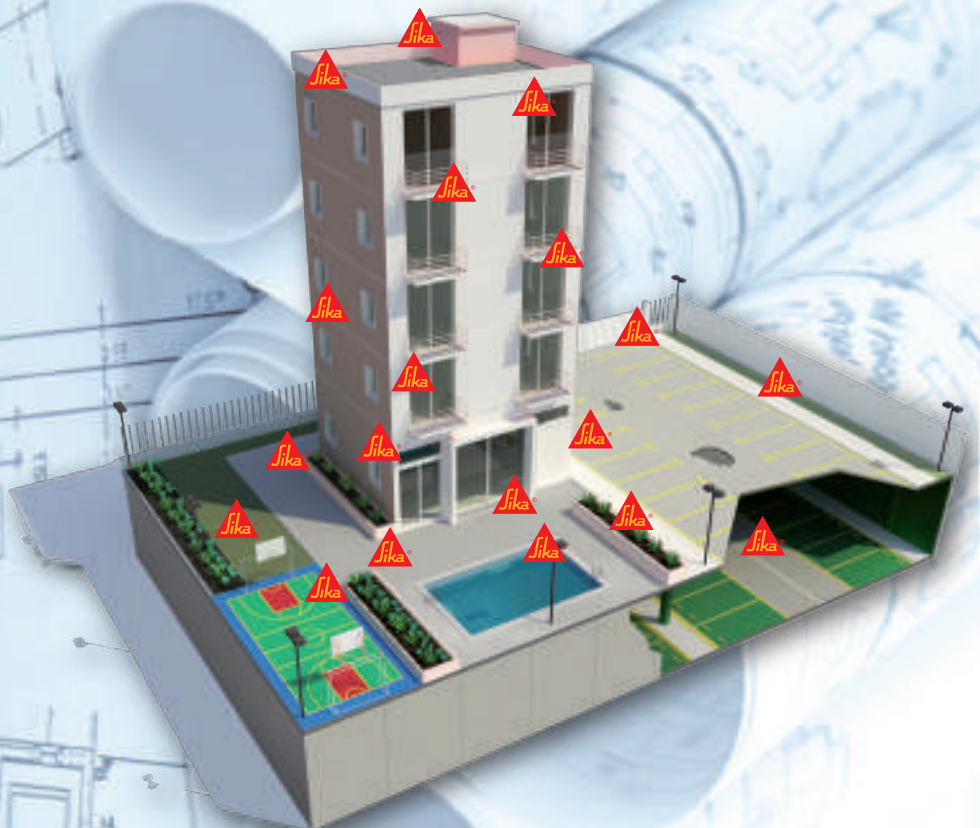


# CATÁLOGO 2023

## PRODUCTOS DE DISTRIBUCIÓN SIKA

### SOLUCIONES EFECTIVAS A TU ALCANCE





## CONSTRUYENDO CONFIANZA

Sika es una compañía Suiza con más de 100 años de experiencia y liderazgo en los sectores de la construcción e industria.

Muchos de nuestros productos Sika, por lo general, no son visibles al estar incorporados en los procesos constructivos, sin embargo es probable que el edificio en el que te encuentras tenga alguna solución Sika que fortalezca su estructura. También el vehículo que conduces, podría haber sido fabricado más seguro, ligero y eficiente gracias a un producto de Sika. Es muy probable que la energía que estás utilizando haya sido obtenida a través de un parque eólico protegido con materiales de Sika.

Operamos en siete mercados diferentes - concreto, impermeabilización, techos y cubiertas, pisos, sellado y pegado, reparación y protección de estructuras de concreto, acabados e industria - tanto en el sector de la construcción como en la industria automotriz, transporte, fachadas, proporcionando así productos de alta calidad y soluciones en cualquier parte del mundo.

En éste Catálogo de Productos de Distribución Sika 2023 podrás encontrar las soluciones efectivas de acuerdo a las necesidades de tu proyecto o necesidad... Te invitamos a revisarlo.

# ÍNDICE POR PRODUCTO



ColmaFix®-32	Página 32
EmulSika Primer	Página 13
Igol® Sellamuro	Página 10
Intraplast® PE	Página 24
Pistola de Calafateo Sika	Página 22
Pistola MKG Sika	Página 22
Sanisil®	Página 21
Sika Boom®	Página 17
Sika Boom®-420 Fire	Página 18
Sika MaxTack®	Página 17
Sika MaxTack® Invisible	Página 17
Sika MonoTop®-108 Water Plug PE	Página 13
Sika MonoTop®-160 Migrating PE	Página 12
Sika MonoTop®-412 PE	Página 31
Sika MonoTop®-4200 Multiflow PE	Página 32
Sika Rep® Estetic	Página 31
Sika Rep® HOME	Página 31
Sika Rep®-350	Página 31
Sika Rep®-500	Página 31
Sika® AnchorFix-2	Página 29
Sika® AnchorFix-3001	Página 29
Sika® AnchorFix-3030	Página 29
Sika® Bitumen	Página 10
Sika® ElastoSeal Fachada	Página 33
Sika® Igoflex®-175	Página 10
Sika® ImperMur	Página 11
Sika® Lac Extra	Página 24
Sika® Latex	Página 32
Sika® MultiSeal S	Página 19
Sika® Pega Block de Vidrio	Página 28
Sika® Pega Enchape Blanco Flexible	Página 27
Sika® Pega Enchape Interiores	Página 26
Sika® Piso Color PE	Página 34
Sika® Primer-429 PE	Página 18
Sika® Sellador	Página 25
Sika® Separol® W-320	Página 23
Sika® Transparente-10	Página 33
Sika® Waterbar	Página 13
Sika®-1 en Polvo	Página 12
Sika®-1 Líquido	Página 12
Sika®-2	Página 22
SikaAer®	Página 24
SikaBond®-123 Pega al Instante	Página 18
SikaBond®-52 Parquet	Página 17
SikaCem® Acelerante PE	Página 23
SikaCem® Impermeable	Página 24
SikaCem® Plastificante	Página 24
SikaCeram® Blanco Extrafuerte	Página 26
SikaCeram® Interiores	Página 26
SikaCeram® StarGrout	Página 28
SikaCeram®-203 Blanco Flexible IMPERMEABLE	Página 25
SikaCeram®-207 Premium	Página 25
SikaCeram®-210 Pega Enchape Gris Flexible	Página 26
SikaCeram®-250 Piscina	Página 26
SikaCeram®-610 Fragué	Página 27
SikaCeram®-710 Fragué Acrílico	Página 27
SikaCeram®-850 Design	Página 28

Página 32
Página 13
Página 10
Página 24
Página 22
Página 22
Página 21
Página 17
Página 18
Página 17
Página 17
Página 13
Página 12
Página 31
Página 32
Página 31
Página 31
Página 31
Página 31
Página 29
Página 29
Página 29
Página 10
Página 33
Página 10
Página 11
Página 24
Página 32
Página 19
Página 28
Página 27
Página 26
Página 34
Página 18
Página 25
Página 23
Página 33
Página 13
Página 12
Página 12
Página 22
Página 24
Página 18
Página 17
Página 23
Página 24
Página 24
Página 26
Página 26
Página 28
Página 25
Página 25
Página 26
Página 26
Página 27
Página 27
Página 28

Sikacryl®-150	Página 20
Sikacryl®-200	Página 20
Sikacryl®-620 Fire	Página 18
Sikadur® Combiflex	Página 18
Sikadur®-31 HMG	Página 28
Sikadur®-32 Gel	Página 32
Sikadur®-35 HI Mod LV	Página 30
Sikadur®-42 CL PER	Página 29
Sikadur®-52	Página 30
Sikafill®-300 Thermic	Página 15
Sikafill®-350 Iron Home	Página 15
Sikafill® Techo-3	Página 15
Sikafill® Techo-5 Fibra	Página 15
Sikaflex®-1A	Página 19
Sikaflex®-11 FC Plus	Página 19
Sikaflex®-112 Crystal Clear	Página 16
Sikaflex®-117 Metal Force	Página 16
Sikaflex®-118 Extreme Grab	Página 16
Sikaflex®-401 Pavement SL	Página 20
Sikaflex®-2CNS / 2CSL	Página 19
Sikaflex® AT Facade	Página 19
Sikaflex® Floor	Página 20
Sikaflex® Universal	Página 20
Sikafloor® Curehard-24	Página 34
Sikafloor®-3 Cuarzo Top PE	Página 34
Sikafloor®-264	Página 34
SikaGrout®-100	Página 29
SikaGrout®-110	Página 30
SikaGrout®-212	Página 30
SikaGrout®-295 AD	Página 30
Sikalastic® Fleece-120	Página 16
Sikalastic®-1K	Página 11
Sikalastic®-152	Página 11
Sikalastic®-505 Terrazas	Página 14
Sikalastic®-560	Página 16
SikaMur® InjectoCream-100	Página 10
SikaRapid®-1	Página 23
SikaRapid®-3 PE	Página 23
Sikasil® AC	Página 22
Sikasil® C	Página 21
Sikasil® E	Página 22
Sikasil® Pool	Página 21
Sikasil® Universal	Página 21
Sikasil®-400 Heat Sealant	Página 21
Sikasil®-670 Fire	Página 18
SikaSwell® S-2	Página 13
SikaShield® P24 MG 4 kg/m <sup>2</sup>	Página 14
SikaShield® P24 S 3 mm	Página 14
SikaShield® P34 MG EG 4 mm	Página 14
SikaTop® Armatec-110 Epocem	Página 33
SikaTop® Lastic	Página 12
SikaTop®-1	Página 11
SikaTop®-107 Seal	Página 12
SikaTop®-77	Página 32
SikaWall®-110 Tarrajeo Rapid	Página 33
SikaWall®-330 Estuka Acrílico PE	Página 25

Página 20
Página 20
Página 18
Página 18
Página 28
Página 32
Página 30
Página 29
Página 30
Página 15
Página 15
Página 15
Página 15
Página 19
Página 19
Página 16
Página 16
Página 16
Página 20
Página 19
Página 19
Página 20
Página 20
Página 34
Página 34
Página 34
Página 29
Página 30
Página 30
Página 30
Página 16
Página 11
Página 11
Página 14
Página 16
Página 10
Página 23
Página 23
Página 22
Página 21
Página 21
Página 21
Página 21
Página 18
Página 13
Página 14
Página 14
Página 14
Página 33
Página 32
Página 11
Página 12
Página 32
Página 33
Página 25

# ÍNDICE POR CATEGORÍAS



## IMPERMEABILIZACIÓN PARA ESTRUCTURAS DE CONCRETO

ESTRUCTURAS ENTERRADAS  
MUROS  
TANQUES, PISCINAS Y CISTERNAS  
MEZCLAS DE CONCRETO Y MORTERO  
IMPERMEABILIZACIÓN DE JUNTAS Y GRIETAS

Página **10**  
Página **10, 11**  
Página **11, 12**  
Página **12, 13**  
Página **13**

## IMPERMEABILIZACIÓN DE TECHOS

IMPRIMANTES PARA MEMBRANAS ASFÁLTICAS  
IMPERMILIZACIÓN DE BALCONES Y TERRAZAS  
MANTOS ASFÁLTICOS  
MEMBRANAS LÍQUIDAS FLEXIBLES  
TELA DE REFUERZO

Página **13**  
Página **14**  
Página **14**  
Página **15, 16**  
Página **16**

## SELLADO Y PEGADO CON ADHESIVOS ELÁSTICOS

METALES  
MULTIUSOS / MATERIALES TRANSPARENTES / MADERA

Página **16**  
Página **16, 17**

## SELLADO Y PEGADO CON ADHESIVOS ACRÍLICOS

ELEMENTOS LIVIANOS / ELEMENTOS LIVIANOS TRANSPARENTES

Página **17**

## SELLADO Y PEGADO ELÁSTICO CON ESPUMAS EXPANSIVAS

ONDAS Y COBERTURAS ONDULADAS

Página **17**

## IMPRIMANTE PARA SELLADO Y PEGADO ELÁSTICO

JUNTAS DE DILATACIÓN

Página **18**

## SELLADORES CORTAFUEGO

SELLANTE ACRÍLICO CORTAFUEGO / SILICONAS CORTAFUEGO

Página **18**

## ADHESIVOS DE CONTACTO

ELEMENTOS DECORATIVOS Y LIVIANOS DE USO DIARIO

Página **18**

## SELLADO

DRYWALL / FILTRACIONES Y GOTERAS  
JUNTAS DE CONTRACCIÓN Y DILATACIÓN  
FISURAS EN PAREDES

Página **19**  
Página **19, 20**  
Página **20**

## SILICONAS

ALTAS TEMPERATURAS / BAÑOS Y COCINAS / MULTIUSOS / VIDRIOS / PISCINAS  
VIDRIO Y ALUMINIO / VIDRIOS (Peceras y Acuarios)

Página **21**  
Página **22**

## HERRAMIENTAS PARA EL PEGADO Y SELLADO

PISTOLA PARA CARTUCHO DE 300 ml / PISTOLA PARA PRODUCTOS HASTA DE 600 ml

Página **22**

## CONCRETO Y MORTERO

ACELERANTES  
DESMOLDANTES / EXPANSORES DE CEMENTO / IMPERMEABILIZANTES  
INCORPORADORES DE AIRE / PLASTIFICANTES

Página **22, 23**  
Página **23, 24**  
Página **24**

## ACABADOS

BASES Y EMPASTES  
PEGAMENTOS PARA CERÁMICOS Y PORCELANATOS  
FRAGUAS PARA JUNTAS Y PEGADO DE BALDOSAS, CERÁMICOS, PORCELANATOS Y PEPELMAS  
PEGAMENTOS PARA BLOCKS DE VIDRIO

Página **25**  
Página **25, 26, 27**  
Página **27, 28**  
Página **28**

## RECUBRIMIENTO, PROTECCIÓN Y REPARACIÓN DE ESTRUCTURAS DE CONCRETO

ANCLAJES  
GROUTING Y NIVELACIÓN DE MAQUINARIAS  
INYECCIÓN ESTRUCTURAL  
MORTEROS DE REPARACIÓN  
PUENTES DE ADHERENCIA / PROTECCIÓN DE ACEROS EXPUESTOS  
RECUBRIMIENTOS Y PROTECTORES PARA FACHADAS  
REVESTIMIENTO Y NIVELADORES PARA TARRAJEOS

Página **28, 29**  
Página **29, 30**  
Página **30**  
Página **31, 32**  
Página **32, 33**  
Página **33**  
Página **33**

## RECUBRIMIENTOS Y PROTECCIÓN DE PISOS

ENDURECEDORES DE SUPERFICIES  
TRATAMIENTO ANTIPOLVO / PROTECCIÓN Y COLOR EN PISOS DE CONCRETO  
RECUBRIMIENTOS EPÓXICOS MULTIPROPOSITO

Página **34**  
Página **34**  
Página **34**



## MANTENIMIENTO DE BAÑOS Y COCINAS

CONOZCA EN TRES SIMPLES PASOS CÓMO MANTENER LOS BAÑOS Y COCINA DE SU CASA TAN AGRADABLES COMO SIEMPRE

1



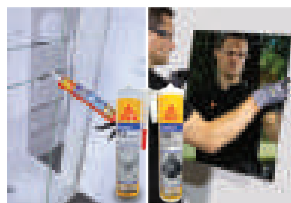
Renueva la fragua existente en mal estado con el producto **SikaCeram®-610 Fragüe (Página 27)** impermeable y antihongos.

2



Retira los sellos deteriorados y con hongos. Renueva los sellos con: Silicona **Sanisil® (Página 21)** antihongos para sellar lavamanos, sanitarios y accesorios. Silicona **Sikasil® C (Página 21)** antihongos para sellar espejos, ventanas y vidrios templados.

3



Adhiere los accesorios en tus baños y cocinas sin taladrar: **Sikaflex®-112 Crystal Clear (Página 16)** adhesivo transparente y flexible para adherir alimentos de vidrio a vidrio u otros materiales. **Sikaflex®-118 Extreme Grab (Página 16)** adhesivo de alto agarre inicial para adherir elementos pesados como espejos, repisas, materas entre otros.

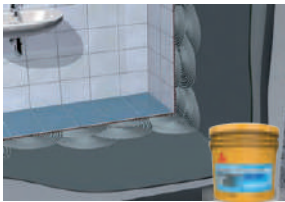




# RENOVACIÓN DE BAÑOS Y COCINAS

CONOZCA EN TRES SIMPLES PASOS CÓMO RENOVAR SUS BAÑOS Y COCINAS

1



Impermeabilización de pisos y muros (cuartos húmedos) con **SikaTop®-107 Seal** (Página 12).

2



Instalar los revestimientos de cerámicos con **Sika® Pega Enchape Interiores** (Página 26). En el caso de utilizar porcelanatos se recomienda **Sika® Pega Enchape Blanco Flexible** (Página 27). Para el tratamiento de juntas entre los revestimientos cerámicos o porcelanatos en piso y pared utilizar la fragua impermeable y antihongos **SikaCeram®-610 Fragüe** (Página 27), disponible en variedad de colores.

3



Utilizar la silicona antihongos **Sanisil®** (Página 21) para sellar lavamanos, sanitarios y accesorios y la silicona antihongos **SikaSil® C** (Página 21) para sellar espejos, ventanas, vidrios templados y mesones de cocina. Para adherir espejos, repisas entre otros accesorios livianos y pesados sin taladrar utilizar **Sikaflex®-118 Extreme Grab** (Página 16).



## AMPLIACIÓN DE VIVIENDA

CONSTRUCCIÓN DE COLUMNAS, VIGAS Y LOSAS DE CONCRETO. CONOZCA LOS PASOS A SEGUIR PARA HACER SU VIVIENDA MÁS DURADERA

1



Anclar las varillas de acero y/o pernos a vigas y columnas existentes con **Sika AnchoFix®-2** (Página 29)

2



Imprimir el concreto existente con **Sikadur®-32 Gel** (Página 32) para asegurar la adherencia con el concreto nuevo. Imprimir el encofrado con **Sika® Separol® W-320** (Página 23) para evitar que se pegue el concreto.

3



Preparación de concreto en casa manejable, impermeable y de rápido curado: 1/2 litro de **SikaCem® Plastificante** (Página 24) por bolsa de cemento y 1 litro de **SikaCem® Acelerante PE** (Página 23) por bolsa de cemento. Posteriormente al retiro del encofrado: Aplicar **SikaCem® Curador / Sika® Antisol®-200** para evitar fisuras por un mal curado y el correcto desarrollo de resistencias. Después de 28 días del vaciado del concreto sellar las juntas de dilatación y colocar **Sikaflex®-11FC \*** (Página 19) para una adecuada instalación.

## IMPERMEABILIZA TU TERRAZA TAN FÁCIL COMO LIMPIAR TU PISO



# Sikalastic<sup>®</sup>-505 Terrazas

**NUEVO IMPERMEABILIZANTE TRANSPARENTE  
PARA TERRAZAS Y BALCONES**

- De fácil aplicación y secado rápido (1 hora).
- No cambia la apariencia de las cerámicas vitrificadas.





## PEGAMENTO EXTRA FUERTE PARA FIJAR PORCELANATOS



# SikaCeram® -210 Pega Enchape **GRIS FLEXIBLE**



**NUEVO PEGAMENTO GRIS PARA LA COLOCACIÓN DE  
PORCELANATOS EN INTERIORES Y EXTERIORES**

- Alta resistencia a la humedad.
- Ideal para enchapes en piscinas.
- No mancha en porcelanatos claros ni oscuros.



# IMPERMEABILIZACIÓN PARA ESTRUCTURAS DE CONCRETO

## ▶ ESTRUCTURAS ENTERRADAS

### Sika® Bitumen

#### IMPRIMANTE ASFÁLTICO PARA ESTRUCTURAS ENTERRADAS DE CONCRETO, MADERA O METAL

Recubrimiento bituminoso a base de solventes para la protección permanente de superficies de concreto sujetas a suelos agresivos, como:

- Muros de contención.
- Sótanos.
- Columnas.
- Cimientos.

#### PRESENTACIÓN

- Envase PET x 4 Litros

#### RENDIMIENTO

0.4 - 0.6 kg/m<sup>2</sup> para 2 capas dependiendo de la porosidad del sustrato.



### **NUEVO** Sika® Igoflex® -175

#### RECUBRIMIENTO IMPERMEABILIZANTE FLEXIBLE A BASE DE AGUA

Especialmente recomendado para impermeabilizar todo tipo de estructuras que quedan cubiertas por rellenos de cualquier tipo. Se puede aplicar sobre concreto, ladrillo, madera o metal.

#### PRESENTACIÓN

- Envase PET x 4 Litros
- Balde x 20 Litros
- Cilindro x 208 Litros

#### RENDIMIENTO

0.25 L/m<sup>2</sup> por mano, se recomiendan dos manos.



## ▶ MUROS

### SikaMur® InjectoCream-100

#### BARRERA HORIZONTAL CONTRA LA HUMEDAD ASCENDENTE

Barrera horizontal para tratamiento contra la humedad ascendente. ¡Efectivo, fácil y seguro de aplicar y para todo tipo de paredes de mampostería!

#### PRESENTACIÓN

- Manga x 600 ml

#### RENDIMIENTO

Dependiendo del espesor del muro



### Igol® Sellamuro

#### BARRERA BLOQUEADORA DE HUMEDAD

Revestimiento impermeabilizante en forma de pasta color blanco para edificios y viviendas, aplicado en muros de concreto, tarrajeo, yeso y ladrillo en interiores. ¡Se puede aplicar sobre superficies húmedas!

#### PRESENTACIÓN

- Lata x 1 kg
- Lata x 5 kg

#### RENDIMIENTO

- La primera capa tiene un consumo promedio de 0.50 kg/m<sup>2</sup> aproximadamente.
- La segunda capa consume 0.20 kg/m<sup>2</sup> aproximadamente.



## Sika® ImperMur

### RECUBRIMIENTO SUPERFICIAL CONTRA LA PENETRACIÓN DE LA HUMEDAD

Sika® ImperMur previene también el crecimiento de musgos y hongos. Es transparente después del secado. ¡Listo para usarse sobre muros con problemas de humedad y salitre!

#### PRESENTACIÓN

- Botella x 1 Litro
- Galonera x 4 Litros

#### RENDIMIENTO

De 0.2 – 0.3 litros/m<sup>2</sup> por capa dependiendo de la porosidad del sustrato 1 litro = 3.5 a 5 m<sup>2</sup> aproximadamente.



## SikaTop® -1

### SELLADOR ANTI SALITRE PARA INTERIORES Y EXTERIORES

Revestimiento Impermeabilizante para superficies de cemento y/o ladrillo contra la penetración de la humedad y la aparición del salitre. ¡Solo requiere mezclarlo con agua!

#### PRESENTACIÓN

- Balde x 4 kg

#### COLORES

- Blanco (NUEVO)
- Gris

#### RENDIMIENTO

De 12 a 14 m<sup>2</sup> por presentación de 4 kg y por mano de aplicación.



## ► TANQUES, PISCINAS Y CISTERNAS

## Sikalastic® -1K

### MORTERO IMPERMEABLE MONO COMPONENTE Y FLEXIBLE REFORZADO CON MICROFIBRAS

Impermeabilización y protección de estructuras hidráulicas como depósitos, canales, tanques, tuberías de concreto, etc. ¡Aplicación mediante brocha, rodillo o llana!

#### PRESENTACIÓN

- Saco x 20 kg

#### RENDIMIENTO

1,2 kg/m<sup>2</sup>/mm de espesor. Se recomienda 2 mm. El consumo puede variar dependiendo de la rugosidad de la superficie.



## **NUEVO** Sikalastic® -152

### MORTERO A BASE DE CEMENTO BI-COMPONENTE

Mortero a base de cemento bi-componente, de alta flexibilidad y rápido curado para revestimientos impermeables. Contiene amplia gama de aplicaciones por su alta flexibilidad, consultar hoja técnica.

#### PRESENTACIÓN

- Componente A: líquido (Galonera 8 kg c/u).
- Componente B: polvo (Saco 25 kg).

#### RENDIMIENTO

- Capa a 1 mm ~1.6 a 1.8 kg/m<sup>2</sup>
- Capa a 2 mm ~3.2 a 3.6 kg/m<sup>2</sup>



## **NUOVO** Sika MonoTop®-160 Migrating PE

### MORTERO MONOCOMPONENTE PARA IMPERMEABILIZACIÓN DE CAPILARES POR CRISTALIZACIÓN

Mortero monocomponente para estructuras hidráulicas de concreto o mortero. Los agentes activos reaccionan con la humedad y la cal libre presente en los tramos capilares generando una estructura de cristales insolubles dentro del sistema poroso del concreto. Cuenta con la Certificación NSF para estar en contacto directo con agua potable.

#### PRESENTACIÓN

- Bolsa de 25 kg

#### RENDIMIENTO

0.8 kg/m<sup>2</sup> a 1.2 kg/m<sup>2</sup> por capa. Esto dependerá de la rugosidad de la superficie.



## SikaTop®-107 Seal

### REVESTIMIENTO IMPERMEABLE A BASE DE CEMENTO

Producto predosificado, de dos componentes, de excelente impermeabilidad, adherencia y resistencias mecánicas, sirve como revestimiento impermeable en edificaciones y obras civiles, especialmente de tipo hidráulico, ya sea sobre concreto, mortero, albañilería u otros.

#### PRESENTACIÓN

- Balde x 4.5 kg
- Balde x 18 kg
- Cilindros de 225 kg

#### RENDIMIENTO

Para una impermeabilización normal: 3.0 kg/m<sup>2</sup> (2 capas). En caso de presentarse altas presiones de agua: 4.0 kg/m<sup>2</sup> (2 o 3 capas).



## SikaTop® Lastic

### MORTERO IMPERMEABLE MONO COMPONENTE

Flexible y reforzado con microfibras para la Impermeabilización y protección de obras hidráulicas, zonas húmedas como baños, cocinas y superficies expuestas a la intemperie.

¡Flexible, no se escurre, excelente acabado fino para un buen pintado y apto para contacto con agua potable!

#### PRESENTACIÓN

- Saco x 15 kg

#### RENDIMIENTO

1.2 kg/m<sup>2</sup> por mano de aplicación (Se requiere 2 manos).



## ► MEZCLAS DE CONCRETO Y MORTERO

## Sika®-1 en Polvo

### IMPERMEABILIZANTE PARA CONCRETO Y MORTERO

Se emplea en mezclas de concretos y morteros de cemento en todo tipo de impermeabilizaciones: tarrajes de paredes interiores y exteriores, pisos, sótanos, piscinas, canales, estanques de agua, túneles, tanques, premoldeados, bloques de cemento, entre otros. ¡Previene la aparición del salitre!

#### PRESENTACIÓN

- Bolsa x 1 kg

#### RENDIMIENTO

1 kg por bolsa de cemento.



## Sika®-1 Líquido

### IMPERMEABILIZANTE LÍQUIDO PARA CONCRETO Y MORTERO

Se emplea en mezclas de concretos y morteros de cemento en todo tipo de impermeabilizaciones: tarrajes de paredes interiores y exteriores, pisos, sótanos, piscinas, canales, estanques de agua, túneles, tanques, premoldeados, bloques de cemento, entre otros. ¡Previene la aparición del salitre!

#### PRESENTACIÓN

- Envase PET x 4 Litros
- Balde x 20 Litros
- Cilindro x 200 Litros

#### RENDIMIENTO

- **En morteros:** Proporción de 1:10 (Sika®-1: Agua)
- **En concretos:** La dosis recomendada es de 1.8 litros/bolsa de cemento



## **NOVEDAD** Sika MonoTop®-108 Water Plug PE

### SELLADOR HIDRÁULICO CEMENTICIO

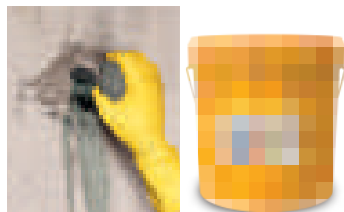
Mortero listo para usar, el cual mezclando con agua proporciona una mezcla de ultra rápido fraguado que permite taponar y sellar filtraciones de agua a presión. Se utiliza para sellar filtraciones de agua en grietas y perforaciones en estructuras de concreto, mampostería o roca.

#### PRESENTACIÓN

- Balde x 3.5 kg
- Bolsa x 20 kg

#### CONSUMO

Mezclar 1 parte de agua con 4 partes del producto en peso (1:4).



## ▶ IMPERMEABILIZACIÓN DE JUNTAS Y GRIETAS

### SikaSwell® S-2

#### SELLANTE IMPERMEABLE

Expandible al contacto con el agua para evitar filtraciones en tanques y cisternas. ¡Detiene el paso del agua en juntas frías, resistente a la presión y se aplica de manera rápida y simple!

#### PRESENTACIÓN

- Cartucho x 300 ml
- Manga x 600 ml

#### RENDIMIENTO

De 3.5 a 6.0 metros



### Sika® Waterbar

#### PERFIL DEL PVC PARA SELLADO DE JUNTAS

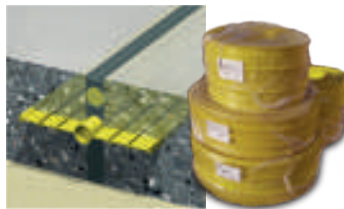
Los Sika® Waterbar son usados para sellar juntas en movimiento y juntas de construcción en estructuras de concreto como: PTAR, PTAP, presas, canales, reservorios, etc.

#### PRESENTACIÓN

- Perfiles AR, O, V: Rollo de 15 m
- Perfiles O, VN: Rollo de 20 m

#### RENDIMIENTO

Depende del tipo de junta a sellar.



### Sikadur® Combiflex

#### SISTEMA IMPERMEABLE PARA EL SELLADO DE JUNTAS Y GRIETAS

Para juntas, juntas de dilatación (movimiento) y uniones o grietas. Permite altos y variables niveles de movimiento en una dirección o más, a la vez que mantiene un sellado resistente al agua, de alta calidad. ¡Para sellar todo tipo de juntas y grietas en distintos tipos de estructuras y aplicaciones!

#### PRESENTACIÓN

- Rollos con Espesor de 1 mm x 15 cms. de largo y 25 mts lineales

#### CONSUMO

El consumo puede variar dependiendo de las condiciones del lugar (rugosidad de la superficie, tamaño total, etc.). Para mayor información revise la Hoja Técnica en [per.sika.com](http://per.sika.com)



## IMPERMEABILIZACIÓN DE TECHOS

### ▶ IMPRIMANTES PARA MEMBRANAS ASFÁLTICAS

#### EmulSika Primer

##### IMPRIMANTE ASFÁLTICO PARA TECHOS

Sellador de poros y promotor de adherencia para la aplicación de mantos asfálticos para techo. ¡Solo requiere mezclarlo con agua!

#### PRESENTACIÓN

- Balde de 19 L (19.38 kg)

#### RENDIMIENTO

150 a 200 m<sup>2</sup> por balde de 19 litros (diluir 3 litros de agua con 1 litro de Emulsika Primer).





## ▶ IMPERMEABILIZACIÓN DE BALCONES Y TERRAZAS

**NUUEVO**

### Sikalastic® -505 Terrazas

#### IMPERMEABILIZANTE TRANSPARENTE PARA TERRAZAS Y BALCONES

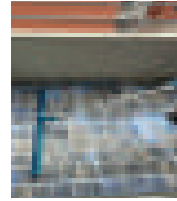
Impermeabilizante líquido para proteger de la lluvia balcones, cubiertas y terrazas con acabado de baldosas cerámicas o porcelanato vitrificado. Además, el producto permite impermeabilizar juntas, pequeñas grietas o fisuras en suelos de balcones, terrazas o cualquier superficie horizontal que tenga baldosa no absorbente, sin modificar el aspecto de la superficie y sin necesidad de retirar ninguna parte del acabado.

#### PRESENTACIÓN

- Balde x 4 Litros

#### RENDIMIENTO

~ 0.2 a 0.3 L./m<sup>2</sup>/capa. Aplicar mínimo 2 capas.



## ▶ MANTOS ASFÁLTICOS

**NUUEVO**

### SikaShield® P24 MG 4 kg/m<sup>2</sup>

#### MEMBRANA BITUMINOSA PLASTOMÉRICA REVESTIDA CON GRÁNULOS MINERALES Y DOBLADO AL FRÍO A 0 °C

El Producto se utiliza como membrana impermeabilizante para:

- Balcones y terrazas.
- Cubiertas planas o inclinadas con una pendiente hasta un 15%.

El Producto se utiliza como:

- Capa superior expuesta en un sistema multicapa.

#### PRESENTACIÓN

- Rollo de 1 x 10 mts

#### RENDIMIENTO

8.86 m<sup>2</sup> por cada rollo de 10 m<sup>2</sup>, considerando un traslape mínimo longitudinal de 10 cm y transversal de 15 cm.



**NUUEVO**

### SikaShield® P24 S 3 mm

#### MEMBRANA BITUMINOSA PLASTOMÉRICA CON ACABADO LISO ARENADO Y FLEXIBILIDAD A 0 °C

Impermeabilizante para:

- Balcones y terrazas bajo una capa de protección pesada como baldosas o grava.
- Cubiertas planas e inclinadas bajo capas de protección o balasto.
- Cubiertas de aparcamiento.
- Zonas húmedas.
- Sótanos y otras estructuras subterráneas.
- Losas, cubiertas, podios y salientes horizontales de hormigón armado.
- Muros verticales de hormigón armado.

#### PRESENTACIÓN

- Rollo de 1 x 10 mts

#### RENDIMIENTO

8.86 m<sup>2</sup> por cada rollo de 10 m<sup>2</sup>, considerando un traslape mínimo longitudinal de 10 cm y transversal de 15 cm.



**NUUEVO**

### SikaShield® P34 MG EG 4 mm

#### MEMBRANA BITUMINOSA IMPERMEABLE MODIFICADA CON ADITIVO PLASTOMÉRICO APP Y FLEXIBILIDAD A -5 °C

Membrana impermeabilizante para:

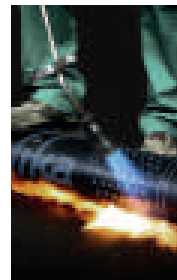
- Muros de contención, sótanos y aparcamientos subterráneos.
- Cubiertas planas bajo capas de protección o balasto.
- Balcones y terrazas bajo tejas.
- Zonas húmedas.
- Sistemas de techado de doble capa como lámina superior.
- Protección de diversos sustratos en una amplia gama de aplicaciones.

#### PRESENTACIÓN

- Rollo de 1 x 10 mts

#### RENDIMIENTO

8.86 m<sup>2</sup> por cada rollo de 10 m<sup>2</sup>, considerando un traslape mínimo longitudinal de 10 cm y transversal de 15 cm.



## MEMBRANAS LÍQUIDAS FLEXIBLES

### **Sikafill® -300 Thermic** AISLAMIENTO TÉRMICO IMPERMEABLE DE GRAN DURABILIDAD PARA TECHOS Y TERRAZAS

Sikafill® -300 Thermic es un aislamiento térmico e impermeabilizante para cubiertas y terrazas de gran durabilidad y rendimiento.

**PRESENTACIÓN**      ■ Balde x 4 L                                      ■ Balde x 20 L

**COLOR**                                      ■ Blanco

#### RENDIMIENTO

ETAPA DEL SISTEMA	SISTEMA REFORZADO SOBRE CONCRETO CONSUMO L/m <sup>2</sup> *	REVESTIMIENTO SOBRE ZINC CONSUMO L/m <sup>2</sup> *	REVESTIMIENTO SOBRE PARED L/m <sup>2</sup> *
IMPRIMANTE	0,2	NO	0,15
PRIMERA CAPA	0,6	0,35	0,20
REFUERZO Sikalastic® Fleece-120	SI	NO	NO
SEGUNDA CAPA	0,5	0,35	0,15
TERCERA CAPA	0,5	0,30	NO
<b>TOTAL</b>	<b>1,8</b>	<b>1,0</b>	<b>0,50</b>



### **Sikafill® -350 Iron Home** IMPERMEABILIZANTE ACRILICO CON TECNOLOGIA HIDROREPELENTE DE ALTA IMPERMEABILIDAD

Sikafill 350 Iron Home, es un impermeabilizante de nueva generación, diseñado con tecnología Iron Home que repele el agua y le confiere mayor resistencia al encharcamiento. Además, por su rápido secado permite completar la impermeabilización en un solo día.

**PRESENTACIÓN**      ■ Balde x 20 L (Color: GRIS CLARO)

#### RENDIMIENTO

- Sistema estándar para Cubiertas y Muros: 0.5 L/m<sup>2</sup> (40 m<sup>2</sup> por balde aplicado a 2 capas).
- Sistema reforzado para cubiertas de alto desempeño y para detalles: 1.5 L/m<sup>2</sup> + Sikalastic Fleece-120, en todo el techo y/o detalles. (13 m<sup>2</sup> por balde aplicado a 3 capas + la tela de refuerzo).



### **Sikafill® Techo-3** MEMBRANA LÍQUIDA ELÁSTICA

Para impermeabilizar techos y terrazas de 3 años de durabilidad. ¡Puntea fisuras inactivas de hasta 0,5 mm, resiste tránsito peatonal moderado y viene listo para ser aplicado!

**PRESENTACIÓN**      ■ Balde x 4 L                                      ■ Balde x 20 L

**COLOR**                                      ■ Gris

#### RENDIMIENTO

- Elementos verticales: 0.8 L/m<sup>2</sup>
- Revestimientos de Techos: 1 L/m<sup>2</sup>
- Impermeabilización de Techos: 1.5 L/m<sup>2</sup> + Sikalastic® Fleece-120



### **Sikafill® Techo-5 Fibra** MEMBRANA LÍQUIDA ELÁSTICA REFORZADA CON FIBRAS

Para impermeabilizar techos y terrazas de 5 años de durabilidad, reflectiva y reforzado con fibras. ¡Evita el recalentamiento del techo (presentación en color blanco), puntea fisuras inactivas de hasta 1 mm, resiste tránsito peatonal moderado y viene listo para ser aplicado!

**PRESENTACIÓN**      ■ Balde x 4 L                                      ■ Balde x 20 L

**COLORES**                                      ■ Gris

#### RENDIMIENTO

- Elementos verticales: 0.8 L/m<sup>2</sup>
- Revestimientos de Techos: 1 L/m<sup>2</sup>
- Impermeabilización de Techos: 1.5 L/m<sup>2</sup> + Sikalastic® Fleece-120



## Sikalastic® -560

MEMBRANA LÍQUIDA ELÁSTICA CON POLIURETANO DE ALTA ELASTICIDAD, DURABILIDAD Y AISLANTE TÉRMICO

De aplicación en frío, monocomponente, libre de solventes, altamente elástica y resistente a los rayos UV. ¡Durabilidad de hasta 15 años! ¡Contribuye al ahorro de energía por sus propiedades de reflexión solar y emisión térmica!

**PRESENTACIÓN**

- Balde x 19 Litros

**RENDIMIENTO**

- **Durabilidad 10 años:**  $\geq 2,1 \text{ kg/m}^2$  ( $\geq 1,5 \text{ l/m}^2$ ) aplicado en 3 capas
- **Durabilidad 15 años:**  $\geq 2,8 \text{ kg/m}^2$  ( $\geq 2 \text{ l/m}^2$ ) aplicado en 4 capas



## ► TELA DE REFUERZO

### Sikalastic® Fleece-120

TELA DE REFUERZO PARA DETALLES CON MEMBRANAS LÍQUIDAS EN TECHOS

Se utiliza como refuerzo con las membranas líquidas impermeables Sika para detalles.

¡Se adapta a todas las formas y perfiles en la superficie!

**PRESENTACIÓN**

- Rollo de 50m<sup>2</sup> (BLANCO)

**RENDIMIENTO**

Variable según necesidad.



## SELLADO Y PEGADO CON ADHESIVOS ELÁSTICOS

## ► METALES

### Sikaflex® -117 Metal Force

ADHESIVO ELÁSTICO PARA METALES

Adhesivo híbrido para metales como aluminio, acero inoxidable y galvanizado, cobre, acero y metales en general contra materiales porosos y lisos. También puede sellar juntas metálicas verticales y horizontales tanto en interior como exterior.

**PRESENTACIÓN**

- Cartucho x 290 ml (COLOR GRIS)

**RENDIMIENTO**

15 mts lineales aprox. para cordones de 5 mm.



## ► MULTIUSOS

### Sikaflex® -118 Extreme Grab

ADHESIVO ELÁSTICO DE ULTRA AGARRE INICIAL

Adhesivo monocomponente, libre de solvente y de ftalatos, con un agarre inicial muy alto para pegado en los soportes constructivos más comunes. Para uso interior y exterior

**PRESENTACIÓN**

- Cartucho de 290 ml

**RENDIMIENTO**

15 mts lineales aprox. para cordones de 5 mm.



## ► MATERIALES TRANSPARENTES

### Sikaflex® -112 Crystal Clear

ADHESIVO MULTIPROPÓSITO TRANSPARENTE DE ALTO DESEMPEÑO

Adhesivo y sellador flexible multipropósito 100% transparente que puede ser usado en concreto húmedo, ideal para pegar acrílicos traslúcidos, vidrios sobre vidrio o concreto.

**PRESENTACIÓN**

- Cartucho x 300 gr. / 290 ml. (TRANSPARENTE)

**RENDIMIENTO**

Rinde entre 3 y 11 mts. lineales aproximadamente para cordones entre 0.5 y 1 cm.



## ▶ MADERA

### SikaBond® -52 Parquet

#### ADHESIVO ELÁSTICO PARA EL PEGADO POR CORDONES

Adhesivo de poliuretano para el pegado por cordones de madera sólida, machiembrados, parquetón, microbiselado y pasos de escalera. Adhiere sobre concreto, cerámico, losa radiante y otras superficies.

#### PRESENTACIÓN

- Manga x 600 ml. (MARRÓN PARQUET)

#### RENDIMIENTO

De 1,5 y 2 m<sup>2</sup> aprox. cordones de 1,0 x 1,0 cm. espaciando por cordones (10 y 15cms.)



## SELLADO Y PEGADO CON ADHESIVOS ACRÍLICOS

### ▶ ELEMENTOS LIVIANOS

### Sika MaxTack®

#### ADHESIVO MULTIPROPÓSITO DE ALTO AGARRE INICIAL

Adhesivo semi-rígido para pegar, fijar y montar la mayoría de materiales sobre superficies de concreto, mortero, fibrocemento, madera, cerámico, ladrillo, piedra, para sustratos porosos, etc. Uso en paredes y techos en interior y exterior protegidos.

#### PRESENTACIÓN

- Cartucho 300 ml. (BEIGE)
- Blister x 100 ml. (BEIGE)

#### RENDIMIENTO

- CARTUCHO: 15 mts. lineales por cordón de 5 mm.
- BLISTER: 6 mts. lineales por ancho de boquilla.



### ▶ ELEMENTOS LIVIANOS TRANSPARENTE

### Sika MaxTack® Invisible

#### ADHESIVO ACRÍLICO PARA MATERIALES LIVIANOS

Adhesivo para pegar, fijar y montar la mayoría de materiales sobre superficies de concreto, mortero, fibrocemento, madera, cerámico, ladrillo, piedra, para sustratos porosos, etc. Uso en paredes y techos en interior y exterior protegidos. Se vuelve transparente en 24 horas.

#### PRESENTACIÓN

- Cartucho x 300 ml. (TRANSPARENTE)

#### RENDIMIENTO

15 mts. lineales Aprox. para cordones de 5 mm.



## SELLADO Y PEGADO ELÁSTICO CON ESPUMAS EXPANSIVAS

### ▶ ONDAS Y COBERTURAS ONDULADAS

### Sika Boom®

#### ESPUMA EXPANSIVA PARA AISLAMIENTOS Y RELLENOS

Espuma semi-rígida de alto poder expansivo para aislamiento y relleno en interiores y exteriores, de rápido secado y adherencia a diversos materiales de construcción.

#### PRESENTACIÓN

- Lata x 250, 500 y 750 ml. (Blanco amarillento)

#### RENDIMIENTO

Entre 14 a 16 lts. para envase x 300 ml., entre 24 a 27 lts. para envase x 500 ml., y entre 36 a 38 lts. para el envase x 750 ml.



# IMPRIMANTE PARA SELLADO Y PEGADO ELÁSTICO

## ► JUNTAS DE DILATACIÓN

### Sika® Primer-429 PE

#### IMPRIMANTE PARA SELLANTES Sikaflex®

Mejora la adherencia de los sellantes de poliuretano sobre concreto limpio, seco y sano, albañilería, madera y cerámicos. ¡De fácil aplicación con brocha y viene listo para usar!

#### PRESENTACIÓN

- Lata x 4 L

#### RENDIMIENTO

Entre 200 y 250 metros lineales por litro aprox. de acuerdo al ancho de la junta.



## SELLADORES CORTAFUEGO

### ► SELLANTE ACRÍLICO CORTAFUEGO

#### **NUEVO** Sika Boom®-420 Fire

##### ESPUMA EXPANSIVA CON RESISTENCIA AL FUEGO

Espuma a base de poliuretano, monocomponente y expansiva que cumple con los más altos requisitos de resistencia al fuego. Resiste hasta 3 horas.

#### PRESENTACIÓN

- Envase x 750 ml. (ROSADO)

#### RENDIMIENTO

De 24 a 48 litros (dependiendo de la aplicación).



#### **NUEVO** Sikacryl®-620 Fire

##### SELLANTE RESISTENTE AL FUEGO PARA JUNTAS LINEALES Y PENETRACIONES

Sellante acrílico intumescente con resistencia al fuego para juntas sin movimiento y penetraciones. Resiste hasta 5 horas expuesto al fuego y es altamente pintable.

#### PRESENTACIÓN

- Cartucho x 300 ml. (BLANCO)

#### RENDIMIENTO

Entre 3 y 11 metros lineales aprox. para cordones entre 0.5 y 1 cm.



### ► SILICONAS CORTAFUEGOS

#### **NUEVO** Sikasil®-670 Fire

##### SILICONA MONOCOMPONENTE CON RESISTENCIA AL FUEGO

Sellante elástico a base de silicona neutra para juntas con movimiento y conexión. Con resistencia al fuego hasta por 4 horas. Cuenta con certificación UL. Movimiento +- 35 %.

#### PRESENTACIÓN

- Manga x 600 ml. (GRIS y BLANCO)

#### RENDIMIENTO

Entre 6 y 22 metros lineales aprox. para cordones entre 0.5 y 1 cm.



## ADHESIVOS DE CONTACTO

### ► ELEMENTOS DECORATIVOS Y LIVIANOS DE USO DIARIO

#### SikaBond®-123 Pega al Instante

##### ADHESIVO DE CONTACTO MULTIUSO DE SECADO RÁPIDO

Adhesivo de contacto multiuso libre de solventes para pegar plástico, metales, cuero, caucho, porcelana y sustratos similares. ¡Una gota suficiente para obtener resultados inmediatos con una poderosa adherencia!

#### PRESENTACIÓN

- Blister con tubo x 3 g (transparente)





# SELLADO

## ► DRYWALL

### Sikaflex® AT Facade

#### SELLANTE ELÁSTICO HÍBRIDO PARA JUNTAS EN FACHADAS

Sellante elástico para juntas en fachadas de diversos materiales como concreto, madera, cerámicos, piedra, ladrillo, metales, etc. Altamente recomendado por fabricantes de placas de fibrocemento debido a su excelente acabado, durabilidad y resistencia a los rayos UV.

- PRESENTACIÓN**      ■ Cartucho x 300 ml. (BLANCO)
- RENDIMIENTO**      ■ CARTUCHOS: Entre 3 y 11 mts. lineales aprox.



## ► FILTRACIONES Y GOTERAS

### Sika® MultiSeal S

#### CINTA BITUMINOSA AUTOADHESIVA

Impermeable y resistente al agua para sellos en traslapes en coberturas, juntas de conexión entre techo y muro, uniones y detalles en techos (canaletas, tuberías y tapajuntas), reparación de fisuras en albañilería y ductos de tuberías en losas y tejados. ¡Aplicación rápida y fácil, flexible y buena resistencia a los rayos UV!

- PRESENTACIÓN**      ■ Rollo de 10 cm x 10 mts.
- RENDIMIENTO**      ■ 1 metro lineal de cinta Sika® MultiSeal S por metro lineal del área de reparación.



## ► JUNTAS DE CONTRACCIÓN Y DILATACIÓN

### Sikaflex® -1A

#### SELLANTE ELÁSTICO PARA JUNTAS SOBRE CONCRETO VERDE

Poliuretano de 1 componente para el sellado de juntas con movimiento sobre concreto recién vaciado (24 horas después) o concreto húmedo (1 hora después). Para todo tipo de juntas.

- PRESENTACIÓN**      ■ Manga x 600 ml (GRIS)
- RENDIMIENTO**      ■ Entre 6 y 22 metros lineales aprox. para cordones entre 0.5 y 1 cm.



### Sikaflex® -11 FC Plus

#### SELLANTE Y ADHESIVO ELÁSTICO MULTIUSO

Poliuretano de 1 componente de secado rápido para el sellado de juntas en construcción, fisuras y pegado elástico de materiales porosos como concreto, madera, cerámicos, drywall, ladrillo, etc.

- PRESENTACIÓN**
- Cartucho x 300 ml (BLANCO, NEGRO, MARRÓN y GRIS)
  - Manga x 600 ml (BLANCO, NEGRO, MARRÓN y GRIS)

**RENDIMIENTO**  
Para cartuchos entre 3 y 11 mts. lineales aprox. y mangas de 6 a 22 aprox. para cordones entre 0,5 y 1 cm.



### Sikaflex® -2CNS / 2CSL

#### SELLANTES ELÁSTICOS BICOMPONENTES

Poliuretano de 2 componentes altamente elástico para el sellado de juntas horizontales y verticales en construcción con altas deformaciones en materiales porosos como concreto, madera, cerámicos, piedra, ladrillo, etc. Altamente recomendado en canales de irrigación.

- PRESENTACIÓN**      ■ Lata x 1,5 galones (GRIS) (2CNS: Autosoportante (pastoso) / 2CSL: Autonivelante (líquido))
- RENDIMIENTO**      ■ Entre 17 y 50 mts. lineales aprox. para cordones entre 1 y 2,5 cm.



**NUOVO**

## Sikaflex® Floor

### SELLANTE ELÁSTICO PARA JUNTAS EN LOSAS, PISOS Y MUROS

Sellante elástico monocomponente, de curado por humedad, a base de Poliuretano, está diseñado para juntas verticales y horizontales de conexión, juntas de control en pisos industriales, fisuras con movimiento, juntas entre elementos prefabricados, pavimentos y obras de arte.

**PRESENTACIÓN**  
**RENDIMIENTO**

- Manga x 600 ml (GRIS)
- CARTUCHOS: Entre 3 y 11 mts. lineales aprox.
- MANGAS: De 6 a 22 mts. lineales aprox.
- CORDONES: Entre 0,5 y 1 cm.

**NUOVO**

## Sikaflex® -401 Pavement SL

### SELLADOR ELÁSTICO MONOCOMPONENTE AUTONIVELANTE

Sellador elástico monocomponente, de curado por humedad, autonivelante con alta resistencia mecánica diseñado para aplicación en juntas horizontales en pisos, zonas peatonales y zonas de tránsito de vehículos (p.ej. zonas de estacionamiento y patios de maniobras), almacenes y áreas de producción, juntas en vías y tunelería, entre otros.

**PRESENTACIÓN**  
**RENDIMIENTO**

- Balde x 5 galones

**Consumo:**

Ancho de la junta (mm)	Profundidad de la junta (mm)	Rendimiento aprox. por galón (m)
6	6	100
10	10	36
15	7,5	32
20	10	18
25	12,5	12
30	15	8



## Sikaflex® Universal

### SELLANTE ELÁSTICO PARA JUNTAS EN LA CONSTRUCCIÓN

Poliuretano de 1 componente para el sellado de juntas y uniones en interiores y exteriores. Buena adherencia sobre: Concreto, madera, ladrillo, drywall, cerámicos, entre otros.

**PRESENTACIÓN**  
**RENDIMIENTO**

- Cartucho x 300 ml (BLANCO y GRIS)
- CARTUCHOS: Entre 3 y 11 mts. lineales aproximadamente.
- CORDONES: Entre 0,5 y 1 cm.



## ► FISURAS EN PAREDES

## Sikacryl® -150

### SELLANTE ACRÍLICO PARA FISURAS Y JUNTAS EN INTERIORES

Sellante acrílico pintable para fisuras y juntas de conexión con bajo movimiento en **interiores**, ideal para marcos de puertas y ventanas, tabiquería en general, cielo raso, entre otros. Buena adherencia sobre superficies de concreto, mortero, fibrocemento, madera, ladrillo y placas de yeso.

**PRESENTACIÓN**  
**RENDIMIENTO**

- Cartucho x 300 ml. (BLANCO)
- En fisuras (5 mm. x 5 mm.) rinde 11 metros lineales aprox.



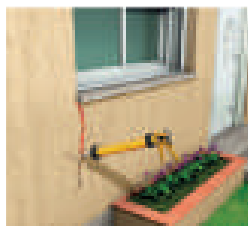
## Sikacryl® -200

### SELLANTE ACRÍLICO PARA FISURAS Y JUNTAS EN INTERIOR Y EXTERIOR

Sellante acrílico con excelente resistencia a los rayos UV, para fisuras y juntas en interiores y **exteriores**, con movimientos moderados. Ideal para marcos de puertas y ventanas, drywall, cielo raso, entre otros. Pintable, buena adherencia sobre superficies de concreto, mortero, fibrocemento, madera y ladrillo.

**PRESENTACIÓN**  
**RENDIMIENTO**

- Cartucho x 300 ml. (BLANCO)
- En fisuras (5 mm. x 5 mm.) rinde 11 metros lineales aprox.



# SILICONAS

## ▶ ALTAS TEMPERATURAS

### Sikasil®-400 Heat Sealant

#### SILICONA ACÉTICA DE ALTAS TEMPERATURAS

Silicona acética recomendada para sellado de metales. Resiste hasta 270°C de manera continua y picos de hasta 300°C

**PRESENTACIÓN** ■ Cartucho x 300 ml. (Color: ROJO)

**RENDIMIENTO** 12 metros lineales de juntas de 5 mm. aproximadamente.



## ▶ BAÑOS Y COCINAS

### Sanisil®

#### SILICONA ACÉTICA CON FUNGICIDAS PARA BAÑOS Y COCINAS

Silicona acética con fungicidas para el sellado de lavatorios, accesorios de baño, inodoros, duchas, jacuzzis, lavaderos de cocina, respaderos, etc.

**PRESENTACIÓN** ■ Cartucho x 280 ml. (BLANCO, TRANSPARENTE, BEIGE y NEGRO)  
■ Blister x 70 gr (BLANCO y TRANSPARENTE)

**RENDIMIENTO** Entre 11 y 30 mts. lineales, blister entre 3 y 8 aprox. cordones entre 0,3 y 0,5 cm.



## ▶ MULTIUSOS

### Sikasil® C

#### SILICONA NEUTRA CON FUNGICIDAS MULTIUSOS

Silicona neutra para el sellado de PVC, policarbonato, soportes cementicios, espejos y materiales atacables por los ácidos. Recomendado para el sellado de piedras naturales decorativas.

**PRESENTACIÓN** ■ Cartucho x 280 ml. (Café, Gris, Transparente, Negro y Blanco)

**RENDIMIENTO** Entre 11 y 30 mts lineales aprox. para cordones entre 0,3 y 0,5 cm.



## ▶ VIDRIOS

### Sikasil® Universal

#### SELLANTE DE SILICONA ACÉTICA MULTIUSOS

Sellante listo para usar a base de silicona acética, de un componente de curado por humedad. ¡Sella vidrio, cristales y aluminio; puertas y ventanas; mayólicas y cerámicos; materiales no oxidables o atacables por los ácidos!

**PRESENTACIÓN** ■ Cartucho x 280 mL

**RENDIMIENTO** En cordón de 5 mm x 5 mm un cartucho de Sikasil® Universal rinde aproximadamente 11,6 mL.



## ▶ PISCINAS

### Sikasil® Pool

#### SILICONA NEUTRA PARA PISCINAS Y ZONAS DE ALTA HUMEDAD

Silicona neutra para el sellado de juntas y accesorios en piscinas, con alta resistencia al cloro. Recomendado para sellados donde existe alta humedad.

**PRESENTACIÓN** ■ Cartucho x 300 ml. (TRANSPARENTE)

**RENDIMIENTO** Entre 2 y 8 metros lineales para juntas entre 6 mm y 1,5 cm de ancho respectivamente.



## ▶ VIDRIO Y ALUMINIO

### Sikasil® E

#### SILICONA ACÉTICA CON FUNGICIDAS PARA VIDRIO

Silicona acética para el sellado en interiores y exteriores de vidrios, vitrinas, cerámicos, azulejos, aluminios, cristales y de materiales no oxidables ni atacables por los ácidos.

- PRESENTACIÓN**      ■ Cartucho x 280 ml. (NEGRO, GRIS y TRANSPARENTE)
- RENDIMIENTO**      Entre 11 y 30 mts. lineales aprox. para cordones entre 0,3 y 0,5 cm.



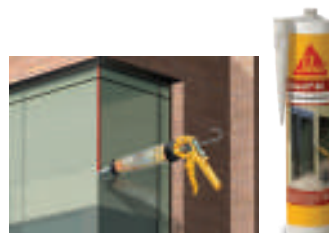
## ▶ VIDRIOS (Peceras y Acuarios)

### Sikasil® AC

#### SILICONA ACÉTICA PARA VIDRIOS: PECERAS

Silicona acética para el sellado en interiores y exteriores de vidrios, vitrinas, cerámicos, azulejos, aluminios, cristales y de materiales no oxidables ni atacables por los ácidos.

- PRESENTACIÓN**      ■ Cartucho x 280 ml. (BLANCO y TRANSPARENTE)
- RENDIMIENTO**      Entre 11 y 30 mts. lineales aprox. para cordones entre 0,3 y 0,5 cm.



## HERRAMIENTAS PARA SELLADO Y PEGADO

### ▶ PISTOLA PARA CARTUCHOS DE 300 ml

#### Pistola de Calafateo Sika

Para aplicación de:

- Cartucho x 300 ml



### ▶ PISTOLA PARA PRODUCTOS HASTA DE 600 ml

#### Pistola MK6 Sika

Para aplicación de:

- Cartucho x300 ml
- Manga x 600 ml
- Lata x 1,5 galones



## CONCRETO Y MORTERO

### ▶ ACELERANTES

#### Sika®-2

#### ADITIVO ACELERANTE ULTRARÁPIDO DEL FRAGUADO DEL CEMENTO

Es un aditivo acelerante de fraguado ultra rápido ¡Debido al fraguado ultra rápido de la pasta de Sika®-2 con cemento, se pueden sellar las filtraciones de agua con presión!

- PRESENTACIÓN**      ■ Balde x 4 Litros
- CONSUMO**            Se consume 0,7 L por 1 kg de cemento.



## SikaCem® Acelerante PE

ACELERANTE DE FRAGUA Y RESISTENCIAS PARA MEZCLAS DE CONCRETO Y MORTERO

**SikaCem® Acelerante**, es un aditivo acelerador de fraguado y endurecimiento exento de cloruros para concretos y morteros.

### PRESENTACIÓN

- Envase PET x 4 Litros
- Balde x 20 Litros

### RENDIMIENTO

Se dosifica del 1% al 4% del peso del cemento (aproximadamente de 300 mL a 1200 mL por bolsa de cemento de 42.5 Kg).



## SikaRapid® -1

ACELERANTE DE RESISTENCIAS INICIALES LIBRE DE CLORUROS

Es un aditivo líquido, acelerante de resistencias iniciales libre de cloruros para concretos y morteros. ¡Acelera el desarrollo de las resistencias mecánicas iniciales aumentando las resistencias finales!

### PRESENTACIÓN

- Envase PET x 4 Litros

### RENDIMIENTO

**SikaRapid® -1** se dosifica del 1% al 4% del peso del cemento (aprox. de 300 mL a 1200 mL por bolsa de cemento de 42.5 Kg).



## SikaRapid® -3 PE

ADITIVO ACELERANTE LÍQUIDO DE FRAGUADO

Aditivo acelerador de fraguado y endurecimiento. Actúa aumentando la velocidad de hidratación y las reacciones químicas de los constituyentes del cemento. No es inflamable.

### PRESENTACIÓN

- Envase PET x 4 Litros

### CONSUMO

Proporción **SikaRapid® -3 PE** : agua, varía entre 1:15 a 1:6 (máxima concentración). El consumo depende del tiempo de fraguado que se desee alcanzar.



## ► DESMOLDANTES

## Sika® Separol® W-320

AGENTE DESMOLDANTE

Agente desmoldante a base de aceite mineral refinado sin disolventes, listo para usar.

### PRESENTACIÓN

- Balde 20 L
- Cilindro 200 L

### RENDIMIENTO

- 1 litro de **Sika® Separol® W-320** rinde:
- De 20 – 25 m<sup>2</sup> en encofrado absorbente (madera) y/o en todo tipo encofrado cuando se aplique con brocha o rodillo.
  - De 80 – 100 m<sup>2</sup> en encofrado no absorbente (plástico, metal y/o fenólico) cuando se aplique con el aspersor o pulverizador con presión entre 3 y 6 bares.





## **NUOVO** Sika® Lac Extra

### LACA DESMOLDANTE

Es una laca desmoldante a base de poliuretano de un solo componente de curado rápido al ambiente, que a su vez protege el encofrado de madera o triplay, que serán usados en la elaboración de concretos caravista.

#### PRESENTACIÓN

- Lata 1 Galón

#### CONSUMO

- 15 a 20m<sup>2</sup>/Lata de 1 Galón de Sika® Lac Extra.

## ▶ EXPANSORES DE CEMENTO

### Intraplast® PE

#### EXPANSOR PARA MEZCLAS DE CEMENTO

Aditivo en polvo, que contiene plastificantes especiales y productos expansores finamente molidos, que actúa sobre las mezclas como: expansor o defloculante. ¡Expande el material inyectado antes y durante el fraguado (1% a 3% del volumen), aumentando la adherencia e impermeabilidad!

#### PRESENTACIÓN

- Bolsa x 850 gr.

#### CONSUMO

- 2 kg. por 100 kg de cemento (1 bolsa de 0.85kg x saco de cemento).

## ▶ IMPERMEABILIZANTES

### SikaCem® Impermeable

#### IMPERMEABILIZANTE LÍQUIDO ESPECIALMENTE INDICADO PARA CONCRETO

Sika® Cem Impermeable es un aditivo impermeabilizante líquido especialmente indicado para concreto y mortero. ¡Es libre de cloruros y actúa como bloqueador de poros!

#### PRESENTACIÓN

- Envase PET x 4 Litros
- Balde x 20 Litros

#### CONSUMO

- 1 Litro por bolsa de cemento de 42.5 Kg.

## ▶ INCORPORADORES DE AIRE

### SikaAer®

#### ADITIVO INCORPORADOR DE AIRE

SikaAer® es un aditivo elaborado a base de agentes tenso activos que adicionado al concreto genera micro burbujas que se reparten uniformemente en la masa del concreto. ¡No contiene cloruros!

#### PRESENTACIÓN

- Envase PET x 4 Litros

#### RENDIMIENTO

- 0.02% a 0.12% del peso del cemento.

## ▶ PLASTIFICANTES

### SikaCem® Plastificante

#### SUPERPLASTIFICANTE PARA TODO TIPO DE MEZCLAS DE CONCRETO O MORTERO

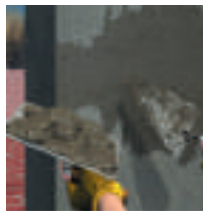
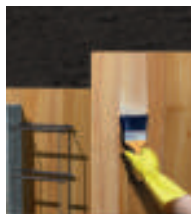
Superplastificante para todo tipo de mezclas de concreto o mortero que requieran reducir agua, mejorar la trabajabilidad (fluidez del concreto) o ambos casos para lograr reducir costos de mano de obra, materiales (cemento) y/o tiempo. ¡Mayor adherencia al acero, permite reducir hasta el 20% del agua de la mezcla y aumenta la impermeabilidad y durabilidad del concreto.

#### PRESENTACIÓN

- Envase PET x 4 Litros
- Balde x 20 Litros

#### RENDIMIENTO

- 8-16 bolsas de cemento por envase PET x 4 L
- 40-80 bolsas de cemento por balde x 20 L



# ACABADOS

## ► BASES Y EMPASTES

### Sika® Sellador

#### SELLADOR ACRÍLICO Y RETARDADOR DE FRAGUADO

Para sellar superficies empastadas y superficies deterioradas en trabajos de mantenimiento en interiores y exteriores. ¡Excelente corrido y mayor rendimiento!

##### PRESENTACIÓN

- Balde x 4 Litros
- Balde x 20 Litros

##### RENDIMIENTO

- 1 balde de 4 L rinde aprox. 40 m<sup>2</sup> a una mano.
- 1 balde de 20 L rinde aprox. 200 m<sup>2</sup> a una mano.

**Nota:** El rendimiento real depende de las condiciones de aplicación, del espesor y del estado de la superficie.



### **NUEVO** SikaWall® -330 Estuka Acrílico PE

#### PASTA MURAL IMPERMEABLE Y ELÁSTICA

Pasta blanca acrílica lista para usar sobre superficies de concreto, mortero, fibrocemento y drywall.

##### PRESENTACIÓN

- Bolsa x 30 kg

##### RENDIMIENTO

El Balde por 30 kg rinde de 40 a 50 m<sup>2</sup> a 2 capas. El rendimiento real depende de las condiciones de aplicación y del estado de la superficie.



## ► PEGAMENTOS PARA CERÁMICOS Y PORCELANATOS

### SikaCeram® -203 Blanco Flexible IMPERMEABLE

#### PEGAMENTO IMPERMEABLE PARA PORCELANATOS

Adhesivo con Tecnología Acqua Block: Protección adicional al revestimiento impermeable para evitar el paso de agua, ideal para baños, cocinas y ambientes exteriores.

##### PRESENTACIÓN

- Saco x 25 kg (BLANCO)

##### RENDIMIENTO

4 - 5 m<sup>2</sup> aplicado con raspín de 8 mm. y utilizando una técnica de simple encolado.

**Nota:** El rendimiento real depende de las condiciones de aplicación, tamaño de enchape y raspín utilizado.



### **NUEVO** SikaCeram® -207 Premium

#### PEGAMENTO EXTRAFUERTE PARA ALTO TRÁNSITO

Pegamento de alto performance para el enchape de piezas de grandes formatos.

##### PRESENTACIÓN

- Bolsa x 25 kg

##### RENDIMIENTO

Una bolsa de 25 kg rinde aprox. de 4 - 5 m<sup>2</sup> aplicado con llana dentada de 8 mm.



## **NUEVO** SikaCeram® -210 Pega Enchape Gris Flexible

### PEGAMENTO FLEXIBLE PARA FIJAR PORCELANATOS

Pegamento gris para la colocación de porcelanatos.

#### PRESENTACIÓN

- Bolsa x 25 kg

#### RENDIMIENTO

Una bolsa de 25 kg rinde aprox. de 4 - 5 m<sup>2</sup> aplicado con llana dentada de 8 mm.



## **NUEVO** SikaCeram® -250 Piscina

### PEGAMENTO IMPERMEABLE PARA PISCINA

Pegamento impermeable de alto performance para el enchape sobre superficies sumergidas en agua.

#### PRESENTACIÓN

- Bolsa x 30 kg

#### RENDIMIENTO

Una bolsa de 30 kg rinde aprox. de 5 - 6 m<sup>2</sup> aplicado con llana dentada de 8 mm.



## **NUEVO** SikaCeram® Blanco Extrafuerte

### PEGAMENTO PARA FIJAR PORCELANATOS

Pegamento de alta resistencia para porcelanato y para el enchape de cerámico sobre cerámico.

#### PRESENTACIÓN

- Bolsa x 25 kg

#### RENDIMIENTO

Una bolsa de 25 kg rinde aprox. de 4 - 5 m<sup>2</sup> aplicado con llana dentada de 8 mm.



## **NUEVO** SikaCeram® Interiores

### PEGAMENTO GRIS PARA FIJAR CERÁMICOS

Pegamento de alta resistencia para el enchape de cerámicos.

#### PRESENTACIÓN

- Bolsa x 25 kg

#### RENDIMIENTO

Una bolsa de 25 kg rinde aprox. de 4 - 5 m<sup>2</sup> aplicado con llana dentada de 8 mm.



## Sika® Pega Enchape Interiores

### PEGAMENTO PARA CERÁMICOS

Pegamento para la colocación de baldosas de alta absorción en ambiente interiores.

#### PRESENTACIÓN

- Saco x 25 kg (GRIS)

#### RENDIMIENTO

4 - 5 m<sup>2</sup> aplicado con raspín de 8 mm. y utilizando una técnica simple encolado.

**Nota:** El rendimiento real depende de las condiciones de aplicación, tamaño de enchape y raspín utilizado.



# Sika® Pega Enchape Blanco Flexible

## PEGAMENTO PARA PORCELANATO

Pegamento para la colocación de baldosas, de baja absorción en superficies rígidas y flexibles en interiores y exteriores.

### PRESENTACIÓN

- Saco x 25 kg

### COLOR

- Blanco

### RENDIMIENTO

4 - 5 m<sup>2</sup> aplicado con raspín de 8 mm, y utilizando una técnica de simple encolado.

**Nota:** El rendimiento real depende de las condiciones de aplicación, tamaño de enchape y raspín utilizado.



## ▶ FRAGÜAS PARA JUNTAS Y PEGADO DE BALDOSAS, CERÁMICOS, PORCELANATOS Y PEPELMAS

### **NUEVO** SikaCeram®-610 Fragüe

#### FRAGUA IMPERMEABLE Y ANTIHONGOS PARA AMBIENTES INTERIORES Y EXTERIORES

Mortero en polvo a base de cemento, polímeros, áridos y aditivos especiales para rellenar juntas de 1mm a 10mm de espesor. Variedad de colores.

### PRESENTACIÓN

- Bolsa x 1 kg
- Caja por 10 unidades (Variedad de colores).

### RENDIMIENTO

El consumo aproximado del producto depende del ancho y profundidad de la junta, así como del tamaño de la baldosa. Para más información consultar la hoja técnica del producto.

### COLORES



### **NUEVO** SikaCeram®-710 Fragüe Acrílico

#### FRAGUA IMPERMEABLE Y ANTIHONGOS, LISTA PARA USAR

Fragua acrílica lista para usar en paredes y pisos en aplicaciones interiores, exteriores y renovaciones.

### PRESENTACIÓN

- Cartucho x 300ml

### RENDIMIENTO

Aprox. 5.75 m<sup>2</sup> / Cartucho de 300 ml

### COLORES



**NUOVO** **SikaCeram® -850 Design**  
FRAGUA EPÓXICA BICOMPONENTE DECORATIVA

Fragua con boquilla decorativa bicomponente para juntas de 2mm a 15 mm, acabado liso, impermeable, con alta resistencia a las manchas, hongos, algas y agentes químicos, específicamente formulada para aplicaciones en cocinas, baños u otras zonas húmedas.

**PRESENTACIÓN**

- Cartucho Bi Componente 400 ml

**COLORES**

Blanco, Gris, Negro, Café, Beige, Perla, Dorado, Dorado escarchado, Gris escarchado, Blanco escarchado.

**RENDIMIENTO**

Depende del ancho y profundidad de la junta así como del tamaño de la mayólica y/o cerámico.



**NUOVO** **SikaCeram® StarGrout**  
PEGAMENTO Y FRAGUA EPÓXICA PARA FIJAR CERÁMICOS Y PORCELANATOS

Producto de dos componentes a base de resina epoxica ideal para el pegado de baldosas y relleno de juntas de 1mm a 15mm en áreas que exigen una limpieza y estética perfecta.

**PRESENTACIÓN**

- Balde de 3 kg,

**COLORES**

Beige, Blanco y Gris plata.

**RENDIMIENTO**

Depende de la aplicación si lo usan como fragua o como pegamento. Consultar ficha técnica.



► PEGAMENTOS PARA BLOCKS DE VIDRIO

**Sika® Pega Block de Vidrio**

PEGAMENTO PARA BLOCKS DE VIDRIO

Pegamento resistente a la formación de hongos e impermeable a la humedad. ¡Alta adherencia y excelente acabado!

**PRESENTACIÓN**

- Bolsa x 1 kg
- Bolsa x 5 kg

**RENDIMIENTO**

- 17 kg/m<sup>2</sup> con block de 19 x 19 cm
- 15kg g/m<sup>2</sup> con block de 24 x 24 cm
- 14 kg/m<sup>2</sup> con block de 30 x 30 cm



**RECUBRIMIENTO, PROTECCIÓN Y REPARACIÓN DE ESTRUCTURAS DE CONCRETO**

► ANCLAJES

**Sikadur® -31 HMG**

ADHESIVO EPÓXICO MULTIPROPÓSITO (ANCLAJES, MORTERO DE REPARACIÓN, ADHESIVO)

Reparación de concreto en capa delgada, sello de grietas y poros, anclajes de pernos y armaduras de acero pegado de piezas de concreto, acero, piedra, madera, etc.

**PRESENTACIÓN**

- Juegos x 1 kg
- Juegos x 5 kg

**RENDIMIENTO**

- 1.7 kg/m<sup>2</sup> por mm de espesor
- 1.68 kg/litro de relleno





## **NUOVO** Sika AnchorFix®-2

### ADHESIVO EPÓXICO PARA ANCLAJES DE CURADO RÁPIDO

Especialmente formulado como un adhesivo de dos componentes de alto desempeño, de fraguado rápido, para anclajes de pernos roscados y barras corrugadas en concreto no fisurado.

#### PRESENTACIÓN

- Cartucho de 300 ml



## Sika AnchorFix®-3001

### ADHESIVO EPÓXICO PARA ANCLAJES 100% SOLIDOS

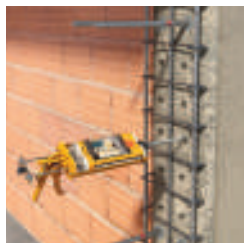
Formulado como un sistema de dos componentes, de alto desempeño para anclajes de pernos roscados y barras corrugadas, en concreto fisurado y no fisurado.

#### PRESENTACIÓN

- Cartuchos de 600 ml

#### RENDIMIENTO

1,7 kg / litro de relleno



## **NUOVO** Sika AnchorFix®-3030

### ADHESIVO EPOXY PARA LA REALIZACIÓN DE ANCLAJES QUÍMICOS DE ALTAS PRESTACIONES

Sika AnchorFix®-3030 es un adhesivo de altas prestaciones, bicomponente, tixotrópico, a base de resina epoxi, para la realización de anclajes de varillas roscadas y barras de acero en concreto fisurado y no fisurado, mediante taladro seco o húmedo.

#### PRESENTACIÓN

- Cartucho x 585 ml

#### RENDIMIENTO

Depende de la varilla a instalar.



## ► GROUTING Y NIVELACIÓN DE MAQUINARIAS

## Sikadur®-42 CL PER

### MORTERO EPOXICO PARA GROUTING

Sikadur®-42 CL, es un mortero epóxico de tres componentes 100% sólido, de consistencia fluida para nivelación de equipos y maquinaria.

#### PRESENTACIÓN

- Juego (A +B +C) de 27 kg

#### RENDIMIENTO

2,0 kg de Sikadur®-42 CL por litro de relleno.



## SikaGrout®-100

### MORTERO PREDOSIFICADO FLUIDO PARA REPARACIÓN

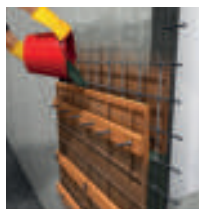
Para relleno, nivelación y reparación de estructuras de concreto. ¡No contiene elementos metálicos ni cloruros y viene listo para su usar, bastando sólo adicionarle agua para obtener una mezcla de alta resistencia y fluidez!

#### PRESENTACIÓN

- Bolsa x 30 kg

#### RENDIMIENTO

Por cada litro de relleno se requiere aproximadamente 1.8 kg de SikaGrout®-100



## SikaGrout®-110

### MORTERO AUTONIVELANTE PARA NIVELACIÓN DE MAQUINARIAS

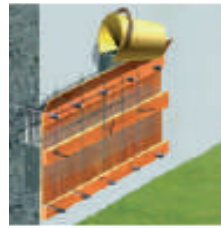
Mortero predosificado para fijación y nivelación de maquinarias y reparación de estructuras. Relleno bajo columnas de acero.

#### PRESENTACIÓN

- Bolsa x 30 kg

#### RENDIMIENTO

2.13 kg equivalente aproximadamente a 1 litro de relleno.



## SikaGrout®-212

### MORTERO AUTONIVELANTE PARA FIJACIÓN DE ESTRUCTURAS

Mortero predosificado para fijación y nivelación de maquinarias. Relleno bajo columnas de acero.

#### PRESENTACIÓN

- Bolsa x 30 kg

#### RENDIMIENTO

2.13 kg equivalente aproximadamente a un litro de relleno.



## NUUEVO SikaGrout®-295 AD

### GROUT CEMENTICIO DE ALTA RESISTENCIA A LA COMPRESIÓN PARA NIVELACIÓN DE EQUIPOS Y ESTRUCTURAS METÁLICAS

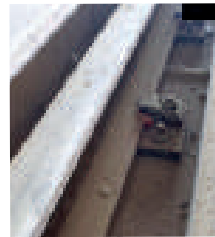
Mortero de consistencia fluida, de expansión controlada, base cemento, con resistencias mecánicas muy elevadas, que se suministra listo para su empleo con la simple adición de agua.

#### PRESENTACIÓN

- Bolsa x 30 kg

#### RENDIMIENTO

Una bolsa 30kg rinde 14.5 litros de relleno.



## ► INYECCIÓN ESTRUCTURAL

## Sikadur®-35 Hi Mod LV

### ADHESIVO EPÓXICO DE ALTO MÓDULO Y RESISTENCIA

Adhesivo Epóxico de alto Módulo y alta Resistencia para Inyección de Fisuras Estructurales.

#### PRESENTACIÓN

- Juego x 3 kg (AMBAR, TRANSPARENTE)

#### RENDIMIENTO

4 Litros de Relleno.



## Sikadur®-52

### RESINA DE BAJA VISCOCIDAD PARA INYECCIÓN

Resina epóxica modificada, exento de solventes y de excelente fluidez. Se utiliza para inyecciones de fisuras y grietas en el concreto.

#### PRESENTACIÓN

- Juego x 1 kg (TRANSPARENTE AMARILLENTO)

#### PROPORCIÓN DE LA MEZCLA

- A : B = 2 : 1 (en peso)
- A : B = 1.8 : 1 (en volumen)



## ► MORTEROS DE REPARACIÓN

### Sika Rep<sup>®</sup>-350

#### MORTERO REFORZADO CON FIBRAS PARA REPARACIÓN EN CONCRETO

Mortero predosificado de alta calidad, de un componente listo para usar con solo agregar agua, tiene característica tixotrópicas que permite ser usado sobre cabeza sin escurrir, está basado en aglomerantes cementicios, fibras sintéticas, aditivos especiales y agregados inertes de granulometría controlada.

- PRESENTACIÓN** ■ Bolsa x 30 kg
- RENDIMIENTO** Una bolsa equivale a 16 litros de mezcla preparada.
- RESISTENCIA A LA COMPRESIÓN**
- 350 kg/cm<sup>2</sup> - 7 días



### Sika Rep<sup>®</sup>-500

#### MORTERO PARA REPARACIÓN

Mortero reforzado con fibras para la reparación estructural de concreto, vigas y losas.

- PRESENTACIÓN** ■ Bolsa x 30 kg
- RENDIMIENTO** Una bolsa equivale a 16 litros de mezcla preparada.
- RESISTENCIA A LA COMPRESIÓN**
- 500 kg/cm<sup>2</sup> - 7 días



### Sika Rep<sup>®</sup> Estetic

#### MORTERO DE REPARACIÓN SUPERFICIAL PARA BAJOS ESPESORES

Mortero de revestimiento con base en cemento, modificado con polímeros, de un solo componente, para aplicaciones de bajo espesor.

- PRESENTACIÓN** ■ Bolsa x 30 kg
- RENDIMIENTO** 1.63 kg / m<sup>2</sup> / mm



### Sika Rep<sup>®</sup> HOME

#### MORTERO PARA REPARACIÓN DOMÉSTICA

Mortero predosificado de alta calidad, de un componente, listo para usar con sólo agregar agua, tiene características tixotrópicas que permite ser usado sobre cabeza sin escurrir, esta basado en aglomerantes cementicios, fibras sintéticas, micro sílice, aditivos especiales y agregados inertes de granulometría controlada.

- PRESENTACIÓN** ■ Bolsa x 5 kg
- RENDIMIENTO** Una bolsa equivale a 2.5 litros de mezcla preparada aprox.



### **NUOVO** Sika MonoTop<sup>®</sup>-412 PE

#### MORTERO DE REPARACIÓN ESTRUCTURAL CON INHIBIDOR DE CORROSIÓN, APLICACIÓN MANUAL

Sika MonoTop<sup>®</sup>-412 PE es un mortero de reparación estructural base cementicio, monocompente, reforzado con fibras, con inhibidor de corrosión, de contracción controlada.

- PRESENTACIÓN** ■ Bolsa x 30 kg
- RENDIMIENTO** Rinde 15 litros de relleno x bolsa de 30Kg.



**NUOVO**

## Sika MonoTop®-4200 Multiflow PE

MORTERO CEMENTICIO CON CONSISTENCIA VARIABLE PARA LA REPARACIÓN DE ESTRUCTURAS DE CONCRETO

mortero cementicio monocomponente, de consistencia pastosa (aplicable a mano) y de consistencia fluida, para la reparación de estructuras de concreto. Adecuado para todo tipo de estructuras de concreto en infraestructura, Edificación y Vivienda, también para estructuras marinas.

**PRESENTACIÓN**

- Bolsa x 30kg
- Aplicación manual ~2.26 kg/m<sup>2</sup>/mm
- Mortero Fluido ~2.19 kg/m<sup>2</sup>/mm

**RENDIMIENTO**

### ► PUENTES DE ADHERENCIA

## ColmaFix®-32

MEJORADOR DE ADHERENCIA

Colma Fix-32 es un adhesivo de dos componentes a base de resinas epóxicas, libre de solventes, de tiempo extendido para concreto.

**PRESENTACIÓN**

- Juego de 5 kg

**RENDIMIENTO**

Aproximadamente 0.3 a 0.5 kg/m<sup>2</sup>, depende de la rugosidad y temperatura de la superficie.



## Sikadur®-32 Gel

ADHESIVO PARA UNIR CONCRETO FRESCO Y ENDURECIDO

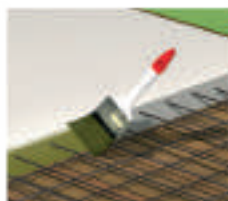
Puente de adherencia para concreto fresco y endurecido.

**PRESENTACIÓN**

- Juego x 1 kg
- Juego x 5 kg

**RENDIMIENTO**

El consumo aproximado es de 0.3 a 0.5 kg/m<sup>2</sup>, dependiendo de la rugosidad y temperatura de la superficie.



## SikaTop®-77

MEJORADOR DE ADHERENCIA PARA MORTEROS

Polímeros adhesivos para concretos, morteros y lechadas de adherencia.

**PRESENTACIÓN**

- Envase PET x 4 Litros
- Cilindro x 200 Litros

**RENDIMIENTO**

- Lechada de Adherencia: 0.2 kg /m<sup>2</sup>
- Aditivo de Mortero: 0.4 kg x cm de espesor



## Sika® Latex

MEJORADOR DE ADHERENCIA

Aditivo elaborado en base a una emulsión de polímeros, que adicionada al mortero de cemento, mejora sus propiedades, especialmente la adherencia. La lechada de adherencia confeccionada con Sika® Latex se utiliza para unir mortero fresco con concreto o mortero endurecido. ¡Aumenta la adherencia de los morteros sobre concreto, estuco, ladrillo, etc.! ¡Aumenta la trabajabilidad de las pastas de cemento y morteros!

**PRESENTACIÓN**

- Envase PET 4 L
- Envase Botella 1 L

**RENDIMIENTO**

- Como puente de adherencia : 200 g/m<sup>2</sup>
- Como aditivo en mortero: 400 a 500 g/m<sup>2</sup> por c/cm de espesor.



## ► PROTECTOR DE ACEROS EXPUESTOS

### SikaTop® Armatec-110 Epocem

RECUBRIMIENTO INHIBIDOR DE CORROSIÓN Y PUENTE DE ADHERENCIA

Recubrimiento anticorrosivo y puente de adherencia elaborado a base de resinas epóxicas modificadas y cemento, de tres componentes.

**PRESENTACIÓN**

- Unidad de 4 litros (8 kg)

**RENDIMIENTO**

- Como puente de adherencia, el consumo depende de las condiciones de rugosidad y porosidad del sustrato, pero se recomienda aplicar al menos de 1 a 1.5 kg/m<sup>2</sup>.
- Como recubrimiento anticorrosivo aplicado a dos manos, entre 3 y 4 kg/m<sup>2</sup>, dependiendo del método de aplicación.



## ► RECUBRIMIENTOS Y PROTECTORES PARA FACHADAS

### Sika® ElastoSeal Fachada

PINTURA BLANCA IMPERMEABLE ELÁSTICA

Pintura elastomérica impermeable de excelente resistencia al intemperismo para muros y fachadas.

**PRESENTACIÓN**

- Balde 4 Litros

**RENDIMIENTO**

- Imprimación + 2 capas puras:
- 12 a 16 m<sup>2</sup> aprox. (balde x 4 litros)

**Nota:** El rendimiento real depende de las condiciones de aplicación y del estado de la superficie.



### Sika® Transparente-10

REPELENTE DE AGUA PARA FACHADAS

Líquido incoloro con base en siliconas, que protege las fachadas de las edificaciones contra la penetración del agua de lluvia.

**PRESENTACIÓN**

- Lata 4 L

**RENDIMIENTO**

- 20 m<sup>2</sup> a una capa



## ► REVESTIMIENTOS Y NIVELADORES PARA TARRAJEOS

### SikaWall® -110 Tarrajeo Rapid

MORTERO DE RÁPIDO SECADO

Para usar como relleno en la nivelación de muros y cielorrasos de diferentes materiales como ladrillo, mortero, concreto, etc. Puede empastar o pintar luego de las 48 horas de aplicado.

**PRESENTACIÓN**

- Bolsa x 30 kg

**RENDIMIENTO**

- 1.35 m<sup>2</sup> para un tarrajeo de 0.6 cm de espesor.
- 1.20 m<sup>2</sup> para un tarrajeo de 1 cm de espesor.
- 1.02 m<sup>2</sup> para un tarrajeo de 1.5 cm de espesor.
- 0.84 m<sup>2</sup> para un tarrajeo de 2 cm de espesor.





# RECUBRIMIENTO Y PROTECCIÓN DE PISOS

## ► ENDURECEDORES DE SUPERFICIES

### Sikafloor® -3 Cuarzo Top PE

#### ENDURECEDOR DE SUPERFICIES

Endurecedor superficial para pisos nuevos de concreto, proporcionándoles una alta resistencia al desgaste. ¡Excelente resistencia al tráfico, impacto y desgaste!

**PRESENTACIÓN** ■ Bolsa x 30 kg

**RENDIMIENTO** ■ Neutro (Gris cemento): 2.5 - 4 kg x m<sup>2</sup>.

**Nota:** Según el servicio a que se destine el piso, puede aplicarse para los casos más exigidos desde 3 kg/m<sup>2</sup> hasta 4 kg/m<sup>2</sup> como máximo, de preferencia en 2 capas.



## ► TRATAMIENTOS ANTI POLVO

### Sikafloor® Curehard-24

#### DENSIFICADOR LÍQUIDO SUPERFICIAL PARA TRATAMIENTO ANTIPOLVO EN PISOS DE CONCRETO

Para superficies de concreto, en interiores o exteriores donde se requiera una superficie con resistencia a la abrasión. ¡Sin color ni olor! Si el piso es muy poroso aplicar 2 capas. (Revisar Hoja Técnica).

**PRESENTACIÓN** ■ Balde x 4 Litro

**RENDIMIENTO** 4 - 6 m<sup>2</sup>/L dependiendo de la porosidad del sustrato.



## ► PROTECCIÓN Y COLOR PARA PISOS DE CONCRETO

### Sika® Piso Color PE

#### RECUBRIMIENTO DE COLOR PARA PISOS DE USO MÚLTIPLE

De un solo componente para pisos en interior y exterior de viviendas, veredas e islas peatonales, áreas recreativas canchas de tenis, futbol y pisos con tránsito peatonal. ¡No contiene solventes, libre de VOC, buena resistencia a la abrasión, muy buena resistencia a los rayos UV, no se decolora y de alto poder cubriente!

**PRESENTACIÓN** ■ Balde x 4 Litros (Rojo, Verde y Gris)

■ Balde x 20 Litros (Rojo, Verde y Gris)

**RENDIMIENTO** ■ Balde x 4 Litros rinde 10m<sup>2</sup> (2 capas).

■ Balde x 20 Litros rinde 50m<sup>2</sup> (2 capas).



## ► RECUBRIMIENTOS EPÓXICO MULTIPROPÓSITO

### Sikafloor® -264

#### LÍNEA REVESTIMIENTO EPÓXICO MULTIPROPÓSITO PARA PISOS INDUSTRIALES.

Recubrimiento epóxico de dos componentes de color libre de solvente, económico y de baja viscosidad. Cuenta con declaración de Calificación del "Cleanroom Suitable".

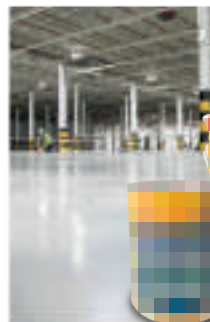
**PRESENTACIÓN** ■ Juego x 16 Kg

■ Juego x 25 Kg. Color: GRIS CLARO, GRIS VENTANA (RAL 7040)

**RENDIMIENTO** ■ Juego x 16 Kg rinde 0.3 - 0.4 kg/m<sup>2</sup> aplicado con rodillo y 0.9 - 1.2 kg/m<sup>2</sup>/mm aplicado como autonivelante.

■ Juego x 25 Kg rinde 0.25 - 0.3 kg/m<sup>2</sup> aplicado como recubrimiento con rodillo y 0.9 - 1.2 kg/m<sup>2</sup>/mm aplicado como revestimiento autonivelante.

**Nota:** Cifras son teóricas, no permiten ningún material adicional debido a la porosidad de la superficie, el perfil de la superficie, las variaciones en el nivel o el desperdicio, etc.



## RECUBRIMIENTO ASFÁLTICO FLEXIBLE PARA IMPERMEABILIZAR ESTRUCTURAS ENTERRADAS



# Sika<sup>®</sup> Igolflex<sup>®</sup>-175

RECUBRIMIENTO IMPERMEABLE DE BASE ACUOSA  
IDEAL PARA JARDINERAS Y CIMIENTOS

- De fácil aplicación y secado rápido (1 hora).
- No cambia la apariencia de las cerámicas vitrificadas.



# Sika, UNA EMPRESA GLOBAL EN ESPECIALIDADES QUÍMICAS PARA LA CONSTRUCCIÓN Y LA INDUSTRIA



- 5 Continentes.
- Más de 101 países.
- 300 compañías (producción y mercadeo).
- Aproximadamente 24,000 empleados.

Sika es una compañía Suiza líder en la comercialización y fabricación de productos químicos para la construcción e industria en general. El núcleo de nuestro negocio es la innovación y nuestro foco es desarrollar productos de alta calidad. Ofrecemos las mejores soluciones y para ello, contamos con un staff de profesionales dispuestos a brindar servicio y soporte técnico para asesorar todas las necesidades de nuestros clientes.

CERTIFICADOS

**ISO 9001**

Gestión de Calidad

**ISO 14001**

Gestión Ambiental

Si desea mayor información acerca de Sika, por favor suscribese a nuestro boletín: <https://per.sika.com/es/nosotros/noticias/boletin-informativo.html>

**SIKA PERÚ S. A. C.**  
Habilitación Industrial  
"El Lúcumo" s/n  
Mz "B" Lote 6, Lurín  
Lima - Perú

**CONTACTO**  
Teléfono: (51 1) 618-6060  
Fax: (51 1) 618-6070  
E-mail: [informacion@pe.sika.com](mailto:informacion@pe.sika.com)  
[per.sika.com](http://per.sika.com)



**CONSTRUYENDO CONFIANZA**

