

BUILDING TRUST



Sika AnchorFix[®]-2

Sika AnchorFix[®]-3001

ADHESIVOS EPÓXICOS DE CALIDAD...
PARA ANCLAJES QUÍMICOS



Sika AnchorFix®-3001

ADHESIVO EPÓXICO 100% SÓLIDOS

Sika Anchorfix®-3001 ha sido especialmente formulado como un sistema de dos componentes, de alto desempeño para anclajes de pernos roscados y barras corrugadas, en concreto fisurado y no fisurado*.

MATERIALES DE BASE (SUSTRATOS)

- Concreto fisurado y no fisurado.
- Piedra natural dura.
- Roca sólida.
- Mampostería sólida.

CARACTERÍSTICAS

- Anclajes cerca a bordes libres.
- Amplio rango de profundidades de anclaje.
- Anclajes sin fuerzas de expansión.
- En perforaciones secas, húmedas o inundadas.

PRESENTACIÓN

Cartucho de 600 ml



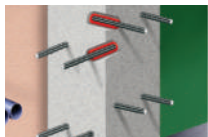
Se aplica con la pistola
AnchorFix-3001
(PISTOGEL)

VELOCIDAD DE CURADO

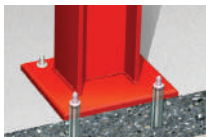
Temperatura de Aplicación	Tiempo Abierto Tgel	Tiempo de Curado Tcur
* 0 → 5°C		72 hrs.
* 5 → 10°C	30 min	30 hrs.
10 → 15°C	20 min	12 hrs.
15 → 20°C	15 min	8 hrs.
20 → 25°C	11 min	7 hrs.
25 → 30°C	8 min	6 hrs.
30 → 35°C	6 min	5 hrs.
35 → 40°C	4 min	4 hrs.
40°C	3 min	3 hrs.

*Adhesivo mantenido a 5°C como mínimo

USOS



Anclaje de barras corrugadas
Anclaje de pernos roscados



Anclajes estructurales,
bases metálicas y columnas



Arriostramientos
metálicos

* Concreto fisurado:

Cuando los anclajes son instalados en la zona de tensión de los elementos de concreto reforzado, debe asumirse que aparecerán fisuras en el concreto debido a la baja resistencia a la tensión del mismo. El producto ha sido ensayado teniendo en cuenta el efecto de las fisuras en la capacidad de carga de los anclajes.

Sika AnchorFix®-2

ADHESIVO EPÓXICO DE CURADO RÁPIDO

Sika Anchorfix®-2 ha sido especialmente formulado como un adhesivo de dos componentes de alto desempeño, de fraguado rápido, para anclajes de pernos roscados y barras corrugadas en concreto no fisurado.

MATERIALES DE BASE (SUSTRATOS)

- Concreto no fisurado.
- Piedra natural dura.
- Roca sólida.
- Mampostería sólida.

CARACTERÍSTICAS

- Anclajes cerca a bordes libres.
- Amplio rango de profundidades de anclaje.
- Anclajes sin fuerzas de expansión.
- Se aplica con pistola de calafateo estándar.
- Fraguado rápido.
- En perforaciones secas o húmedas.

PRESENTACIÓN

Cartucho de 300 ml



Se aplica con la pistola ASCOT ó con una pistola de calafateo estándar

VELOCIDAD DE CURADO

Temperatura de Aplicación	Tiempo Abierto Tgel	Tiempo de Curado Tcur
+20°C - +35°C	1 minuto	40 minutos
+10°C - +20°C	4 minutos	70 minutos
+5°C - +10°C	8 minutos	100 minutos
0°C - +5°C	*	180 minutos
-5°C - 0°C	*	24 horas

* Temperatura mínima del cartucho: +5°C

USOS



Anclaje de barandas, pasamanos, etc.



Anclaje de repisas y soportes de tuberías.



Recrecimiento de losas, conexiones de muros con losas.

EXPERIENCIA Y TECNOLOGÍA DE LAS GRANDES OBRAS A SU ALCANCE



Los asesoramientos son proporcionados y los pedidos aceptados en conformidad con los términos de nuestras vigentes Condiciones Generales de Venta y Suministro. Los usuarios deben conocer y utilizar la versión última y actualizada de la Hoja de Datos del Producto concernido, copias de la cual se mandarán a quién las solicite.

DISTRIBUIDOR AUTORIZADO:



Para mayor información, por favor consulte a nuestro departamento técnico o consulte nuestras hojas técnicas correspondientes en nuestra Web Site: **www.sika.com.pe**

Sika Perú S.A.

Centro Industrial "Las Praderas de Lurín" s/n
Mz. "B" Lote 5 y 6, Lurín Lima Perú.
Teléfono: (51 1) 618-6060
Fax: (51 1) 618-6070
E-mail: informacion@pe.sika.com
www.sika.com.pe

BUILDING TRUST

